

Załącznik nr 1 do umowy

nrz dnia

Założenia do dokumentacji dla zadania inwestycyjnego pn.
„Remont schodów zewnętrznych, schodów terenowych, ogrodzenia od strony ul. Sanatoryjnej oraz elementów małej architektury na terenie nieruchomości w Horyńcu–Zdroju (37-620), ul. Sanatoryjna 2”, będącej własnością Zamawiającego, a dzierżawionej przez CRR KRUS w Horyńcu Zdroju zwany dalej „Użytkownikiem”.

Zakres prac projektowych obejmuje wykonanie:

1. Inwentaryzacji stanu istniejącego schodów zewnętrznych, schodów terenowych, murków oporowych, ogrodzenia, elementów małej architektury i ciągów pieszych.
2. Odkrywek i oceny stanu technicznego (konstrukcji) istniejących schodów zewnętrznych pod kątem zaprojektowania okładzin z płyt granitowych płomieniowanych.
3. Odkrywek i oceny stanu technicznego (konstrukcji pozostałych elementów planowanych do remontu)
4. Projektu budowlano-wykonawczego.
5. Specyfikacji technicznych wykonania i odbioru robót
6. Przedmiaru robót
7. Kosztorysu inwestorskiego

Stan obecny (dokumentacja zdjęciowa) i założenia projektowe.

1) SCHODY GŁÓWNE WEJŚCIOWE DO BUDYNKU:

Stan obecny:

Schody: spoczniki, stopnie i podstopnice wykonane z płyt granitowych (kolor grafit) brak przyczepności do podłoża - do remontu, balustrada nie podlega wymianie, pochylnia nie podlega remontowi.

Stan projektowany:

Zamawiający przewiduje wykonanie schodów z płyt granitowych płomieniowanych (spoczniki, stopnice), polerowane podstopnice. Brzegi stopni frezowane w kolorze zbliżonym do kostki brukowej przed wejściem np. Imperial red. Grubość płyty stopni i spoczników 3 cm, podstopnice 2 cm. Zakres prac obejmuje przygotowanie podłoża wraz z wykonaniem odkrywek i oceną stanu technicznego istniejącej konstrukcji. Szerokość stopni dostosować do obowiązujących przepisów. Okładzina elewacyjna z płytek kamiennych (piaskowiec) do czyszczenia i uzupełnienia brakujących elementów i spoin.



Fot. 1. SCHODY GŁÓWNE WEJŚCIOWE DO BUDYNKU

2) SCHODY WEJŚCIOWE DO KAWIARNI:

Stan obecny:

schody terenowe wyprofilowane w skarpie: spoczniki, stopnie i podstopnice wykonane z kostki brukowej betonowej w kolorze czerwonym, poszczególne elementy pozapadane, brak stabilizacji podłoża - do remontu. Murki obłożone płytkami gresowymi brak przyczepności do podłoża - do remontu. Balustrada nie podlega wymianie.

Stan projektowany:

Zamawiający przewiduje: a) wykonanie nowych okładzin schodów z płyt betonowych w technologii jak obecna, przy założeniu wykonania podbudowy z chudego beton zgodnie z technologią lub b) wylanie nowych schodów betonowych zbrojonych pod okładziny w płyt granitowych. Płyty granitowe płomieniowane (stopnice, spoczniki), polerowane podstopnice. Brzegi frezowane, w kolorze zbliżonym do istniejących elementów np. Imperial red. Szerokość stopni i wysokości balustrady dostosować do obowiązujących przepisów. Zakres prac projektowych obejmuje przełożenie pozapadanej kostki brukowej chodnika w strefie wejściowej oraz opaskę przy murkach i budynku.



Fot. 2. SCHODY WEJŚCIOWE DO KAWIARNI

3) SCHODY WEJŚCIOWE DO BUDYNKU ROLNIK 1 OD STRONY POŁUDNIOWEJ /Z TARASEM/:

Stan obecny:

schody: spoczniki, stopnie i podstopnice wykonane z płytek gresowych, odspojone od podłoża - do remontu, balustrada nie podlega wymianie. Okładziny murków płytki kamienne (piaskowiec).

taras: j.w.

Stan projektowany:

Zamawiający przewiduje wykonanie schodów i tarasu z płyt granitowych płomieniowanych (spoczniki, stopnice), polerowane podstopnice. Brzegi stopni frezowane w kolorze zbliżonym do kostki brukowej przed wejściem np. Imperial red. Grubość płyty stopni i spoczników 3 cm, podstopnice 2 cm. Zakres prac obejmuje przygotowanie podłoża wraz z wykonaniem odkrywek i oceną stanu technicznego istniejącej konstrukcji. Szerokość stopni dostosować do obowiązujących przepisów. Okładzina z płytek kamiennych do czyszczenia i uzupełnienia elementów i spoin.



Fot. 3. SCHODY WEJŚCIOWE DO BUDYNKU ROLNIK 1 OD STRONY POŁUDNIOWEJ /Z TARASEM/

1) SCHODY EWAKUACYJNE W BUDYNKU Rolnik 1 (OD STRONY WSCHODNIEJ):

Stan obecny:

schody: spoczniki, stopnie i podstopnice wykonane z płytek gresowych- odspojone od podłoża - do remontu, balustrada nie podlega wymianie. Bok schodów z okładzin z płytek kamiennych – do remontu.

Stan projektowany:

Zamawiający przewiduje w miarę możliwości wykonanie okładziny schodów z odzyskanych płyt granitowych ze schodów wejścia głównego. Zakres prac obejmuje przygotowanie podłoża wraz z wykonaniem odkrywek i oceną stanu technicznego istniejącej konstrukcji i ewentualnym wzmocnieniem. Szerokość stopni dostosować do obowiązujących przepisów. Okładzina boku schodów do remontu, cokoły budynku i okładzina boku schodów z płytek kamiennych (piaskowiec) do czyszczenia i ew. uzupełnienia elementów i spoin.



Fot. 4. SCHODY EWAKUACYJNE W BUDYNKU Rolnik 1 (OD STRONY WSCHODNIEJ)

2) SCHODY EWAKUACYJNE Z KAWIARNI (OD STRONY POŁUDNIOWEJ):

Stan obecny:

schody: spoczniki, stopnie, podstopnice i cokoły wykonane z płytek gresowych - odspojone od podłoża - do remontu, balustrada nie podlega wymianie. Cokoliki przy czerpni powietrza odspojone – do remontu.

Stan projektowany:

Zamawiający przewiduje w miarę możliwości wykonanie okładziny schodów z odzyskanych płyt granitowych ze schodów wejścia głównego. Zakres prac obejmuje przygotowanie podłoża wraz z wykonaniem odkrywek i oceną stanu technicznego istniejącej konstrukcji i ewentualnym wzmocnieniem. Szerokość stopni dostosować do obowiązujących przepisów. Okładzina boku schodów do remontu, cokoliki przy czerpni powietrza do remontu





Fot. 5. SCHODY EWAKUACYJNE Z KAWIARNI (OD STRONY POŁUDNIOWEJ):

1) SCHODY DO PODBASENIA:

Stan obecny:

Schody **od strony południowej**: spoczniki, stopnie, podstopnice, cokół oraz murki oporowe wykonane z płytek gresowych - odspojone od podłoża - do remontu, balustrada i pochwyty nie podlegają wymianie, schody z kostki brukowej na drodze transportowej chemii basenowej do schodów podbasenia stan obecny pozapadane elementy z kostki, brak stabilizacji podłoża, brak możliwości bezpiecznego transportu pojemników z substancjami do uzdatniania wody (chlor, koagulanty, itp.).

Stan projektowany:

Zamawiający przewiduje wykonanie okładziny schodów z płyt granitowych płomieniowanych (spoczniki, stopnice), polerowane podstopnice. Brzegi stopni frezowane w kolorze zbliżonym do kostki brukowej przed wejściem np. Imperial red. Grubość płyty stopni i spoczników 3 cm, podstopnice 2 cm, okładziny murków oporowych płyty granitowe polerowane grubości 2 cm. Zakres prac obejmuje przygotowanie podłoża wraz z wykonaniem odkrywek i oceną stanu technicznego istniejącej konstrukcji i ewentualnym wzmocnieniem. Szerokość stopni dostosować do obowiązujących przepisów. Dostosować drogę transportu dostaw środków do uzdatniania wody do warunków BHP. Przy schodach z terenu do podbasenia zaprojektować urządzenie do

bezpiecznego, mechanicznego transportu środków do uzdatniania wody basenowej (środki chemiczne niebezpieczne, żrące) z poziomego terenu na poziom podbasenia. Schody z kostki brukowej przeprojektować na pochylnie.



Fot. 7. SCHODY DO PODBASENIA



Fot. 8. SCHODY DO PODBASENIA (cokolik)



FOT. 9. COKOLIK PRZY WEJŚCIU DO BUDYNKU BASENU

2) OGRODZENIE OD STRONY ZACHODNIEJ (UL. SANATORYJNEJ):

Stan obecny:

Ogrodzenie o dwóch różnych typach konstrukcji:

- a) **CZEŚĆ OGRODZENIA PRZED BUDYNKIEM ROLNIK I:** słupki murowane z cegły silikatowej (wapienno-piaskowej) z przęsłami z siatki stalowej malowanej, częściowo skorodowane i zdeformowane, 4 słupki przechylone – do remontu;

- b) **CZĘŚĆ OGRODZENIA PRZED BUDYNKIEM ROLNIK II** : słupki murowane obłożone okładziną z piaskowca oraz słupki stalowe przęsła z prętów stalowych. Okładziny z piaskowca częściowo odspojone od elementów konstrukcyjnych słupów i od cokołów na całej długości.

Stan projektowany:

Zamawiający przewiduje wykonanie nowych słupków murowanych w części przed budynkiem Rolnik I, z rdzeniem zbrojonym z nowym fundamentem w ilości 4 szt. oraz remont słupków i cokołów na całej długości przed budynkiem Rolnik II w sposób taki, aby były dopasowanie architektoniczne na całej długości ul. Sanatoryjnej do ogrodzenia i architektury obiektu (w uzgodnieniu z Zamawiającym/Użytkownikiem).



FOT. 10. OGRODZENIE PRZED BUDYNKIEM ROLNIK I I ROLNIK II

- 3) **ELEMENTY MAŁEJ ARCHITEKTURY :**

Przy budynku Rolnik I:

- a) **BRODZIK DLA DZIECI**

Stan obecny:

Stan techniczny zły, odspojone płytki od podłoża i ścian, konstrukcja murków w stanie złym, popękana, rozkruszone elementy, płyty piaskowca przykrywające murki popękane i odspojone.

Stan projektowany:

Zamawiający przewiduje rozbiórkę obiektu bez odtworzenia elementów i zagospodarowanie terenu w uzgodnieniu z Zamawiającym/ Użytkownikiem.



FOT. 11. BRODZIK DLA DZIECI

b) SIEDZISKA OGRODOWE (4 KPL.)

Stan obecny:

Stan techniczny zły, konstrukcja murków z cegły kratówki w stanie złym, rozkruszona i rozpadająca się, przegnite siedziska drewniane.

Stan projektowany:

Zamawiający przewiduje rozbiórkę obiektu do poziomu terenu – bez odtworzenia elementu.



FOT. 12. SIEDZISKA OGRODOWE

c) **CIĄGI PIESZE**

Stan obecny:

Częściowo pozapadana kostka brukowa, rozkruszone obrzeża, rozkruszone krawężniki przy jezdniach i placach, zagrożenie bezpieczeństwa użytkowników.

Stan projektowany:

Remont bruku, wymiana obrzeży i krawężników



FOT. 13. CIĄGI PIESZE

Przy budynku Rolnik II:

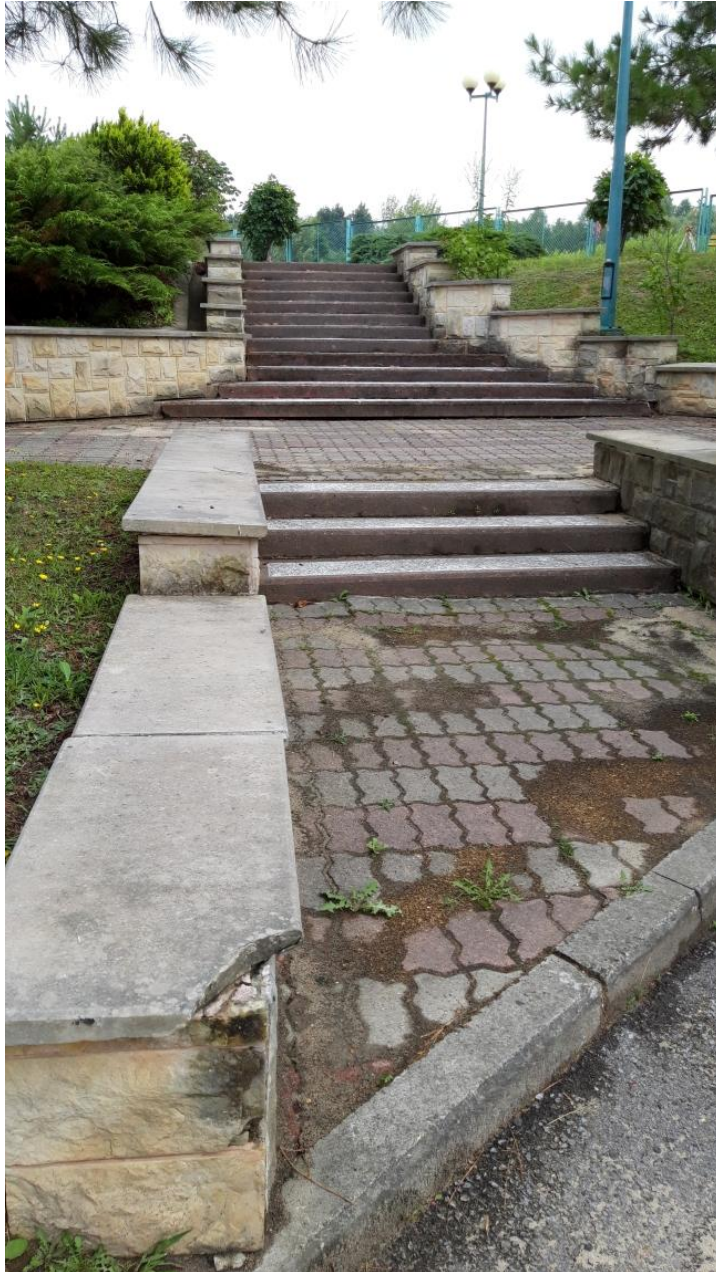
a) SCHODY TERENOWE I MURKI OPOROWE

Stan obecny:

Stan techniczny: częściowo odspojone okładziny z piaskowca od podłoża i ścian, konstrukcja popękana, rozkruszone elementy, płyty piaskowca przykrywające murki częściowo popękane i odspojone, schody terenowe pozapadane.

Stan projektowany:

Zamawiający przewiduje remont powyższych elementów. W miarę możliwości przełożenie elementów kostki betonowej, wymiana zniszczonych elementów, stabilizacja podłoża. Czyszczenie i wymiana popękanych płytek kamiennych (piaskowiec), płyt betonowych i spoin na murkach.



FOT. 14. SCHODY TERENOWE I MURKI OPOROWE

b) FONTANNA OGRODOWA

Stan obecny:

Stan techniczny: częściowo odspojone tynki, popękane podłoże, łuszcząca się izolacja pionowa i pozioma.

Stan projektowany:

Zamawiający przewiduje remont powyższych elementów.



FOT. 15. FONTANNA OGRODOWA

4) PŁYTKA ODBOJOWA Z KOSTKI RESBRUK PRZY BUDYNKU BASENU

Stan obecny:

Stan techniczny: pozapadana kostka, wymulone podłoże, odwrotny spadek do budynku, (wody opadowe zalewają podbasenie).

Stan projektowany:

Zamawiający przewiduje remont powyższych elementów (przywrócenie do stanu pierwotnego), przełożenie i uzupełnienie zniszczonych elementów, stabilizacja podłoża.



FOT. 16. PŁYTKA ODOJOWA PRZY BUDYNKU Z BASENU

Założenia ogólnoprawne :

1. Dokumentacja projektowa musi być opracowana w sposób zgodny z wymaganiami ustawy z dnia 7 lipca 1994r. Prawo budowlane, ustawy z dnia 24 sierpnia 1991r. o ochronie przeciwpożarowej, aktualnymi warunkami technicznymi w zakresie projektowania miejsc parkingowych, ustawy z dnia 29 stycznia 2004r. Prawo zamówień publicznych, przepisami i zasadami wiedzy technicznej oraz zasadami technicznymi określonymi poniżej.
2. Dokumentacja projektowa powinna opisywać przedmiot zamówienia za pomocą cech technicznych i jakościowych, przy przestrzeganiu Polskich Norm określonych w obwieszczeniu Prezesa PKN w sprawie wykazu norm zharmonizowanych (M.P nr 46 poz. 693 z 2003r. , nr 7 z 2004 r. poz.117 i nr 17 poz. 297).