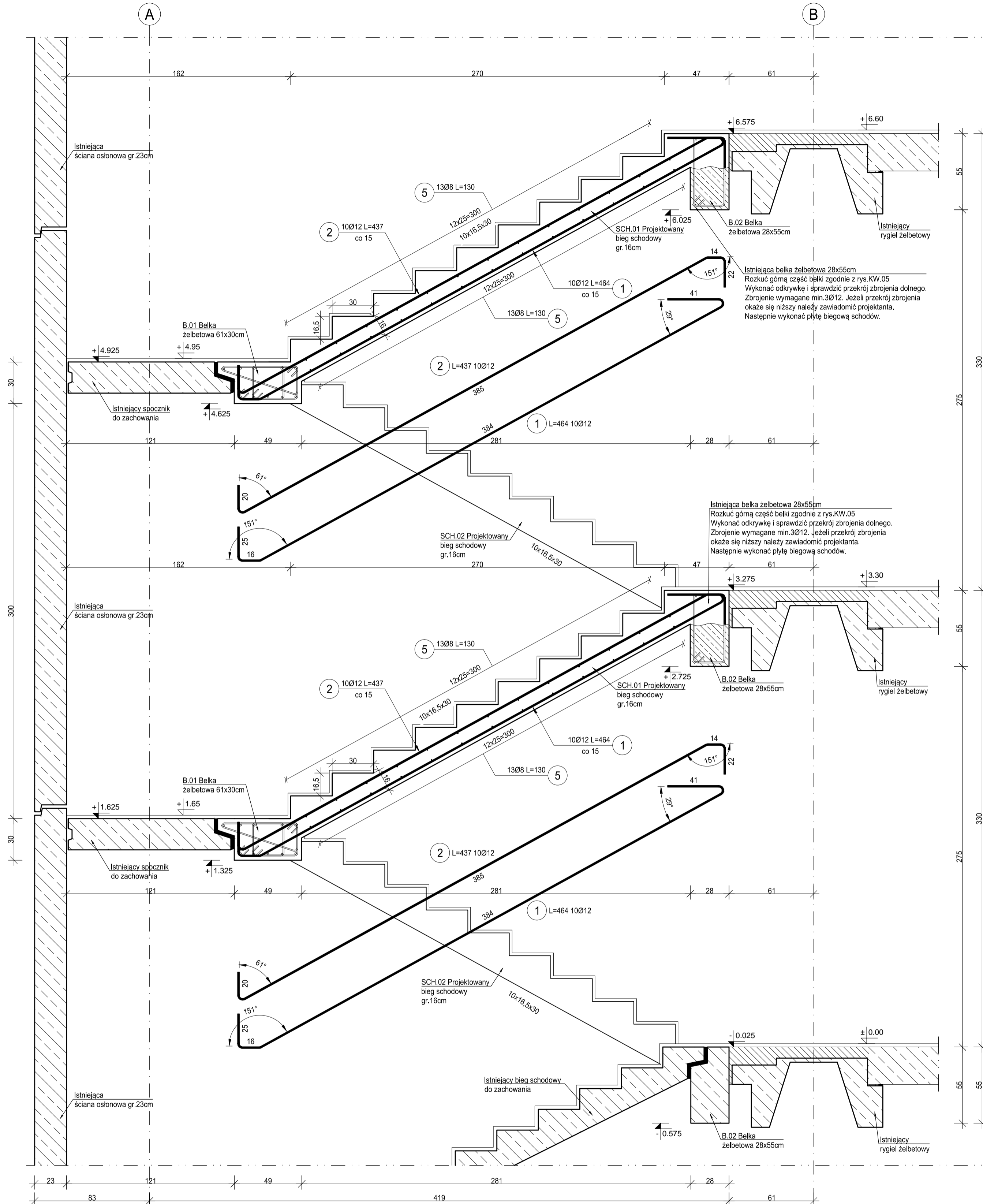


SCH.01 Schody monolityczne

Stan projektowany

Skala 1:20



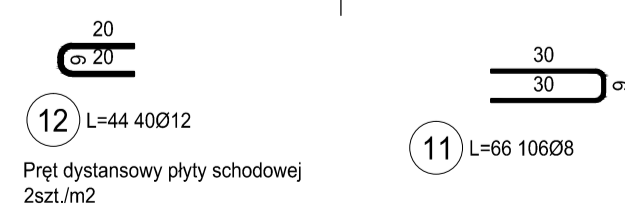
MATERIAŁY:
 Beton: - C25/30
 Stal zbrojeniowa: - B500SP (AIIIIN)
 Otulina: - 30mm
 - belki - 30mm
 - schody - 25mm

Maksymalny wymiar kruszywa - 16mm

ZESTAWIENIE STALI							
Poz.	Stal #	Długość (cm)	Liczba			Długość łączna (m)	Schemat
			w elemencie	elementów	ogółem		
1	12	464	20	1	20	92,80	✓
2	12	437	20	1	20	87,40	
3	12	433	20	1	20	86,60	
4	12	439	20	1	20	87,80	
5	8	130	106	1	106	137,80	
11	8	66	106	1	106	69,96	U
12	12	44	40	1	40	17,60	U
Długość wg średnic (m)						207,76	372,20
Masa 1 m pręta (kg/m)						0,40	0,89
Masa łączna wg średnic (kg)						82,07	330,51
Masa łączna wg gatunku stali (kg)							412,58
Ogółem (kg)							412,58

UWAGA:
 1. Opis kształtu pręta na podstawie metody A PN-EN ISO 3766:2006. Długość „L” jest rzeczywistą długością pręta. Podane na poszczególnych odcinkach wymiary są gabarytowe (po zewnętrznej krawędzi pręta), ich suma nie jest równa „L”.
 2. Minimalna średnica wewnętrzna gięcia haków i pętl:
 - dla Ø<20mm- 4Ø
 - dla Ø≥20mm- 7Ø

Pręt domykający na krawędzi płyty bieguj schodów
 Skala 1:20



- Projekt branży konstrukcyjnej jest częścią projektu wielobranżowego i jako taki powinien być rozpatrywany wraz z opracowaniami pozostałych branż.
- Elementy żelbetowe zbroić zgodnie z rysunkiem szczegółowym.
- Przed przystąpieniem do prac należy zapoznać się instrukcją i wytycznymi producenta poszczególnych użytych materiałów. Dopuszcza się zastosowanie materiałów innych producentów o niegorszych parametrach technicznych.
- Wszystkie prace należy wykonywać zgodnie z Warunkami Technicznymi Wykonawstwa i Odbioru Robót Budowlano-Montażowych, zgodnie z obowiązującymi przepisami i Polskimi Normami oraz zasadami sztuki budowlanej, instrukcjami producentów poszczególnych materiałów i przepisami BHP przez odpowiednio wykwalifikowanych pracowników, pod stałym nadzorem technicznym.
- Brak wskazania na rysunku technicznym elementu, którego zastosowanie wynika ze znanych lub powszechnie przyjętych rozwiązań w zakresie sztuki budowlanej, nie zwalnia wykonawcy z konieczności skalkulowania i zastosowania takiego elementu w porozumieniu z Inwestorem oraz, za pośrednictwem Inwestora, z Projektantem i za jego zgodą.
- Wszystkie wbudowywane wyroby muszą posiadać aprobatę techniczną, obowiązkowy certyfikat zgodności i oznaczenie znakiem bezpieczeństwa „B” lub świadectwo dopuszczenia Urzędu Dozoru Technicznego dla urządzeń podzoborowych albo: dobrowolny certyfikat zgodności i oznaczenie nadany znakami zgodności („PN”, „E”, „O”) lub deklarację zgodności z obowiązującymi przepisami oraz Polskimi Normami i aprobatą techniczną.
- Zaistniałe niezgodności pomiędzy projektem architektonicznym i pozostałymi opracowaniami branżowymi oraz stanem istniejącym należy wyjaśnić i uzgodnić z Głównym Projektantem za pośrednictwem Inwestora.
- W razie jakiegokolwiek wątpliwości na budowie skontaktować się, za pośrednictwem Inwestora, z Projektantem.
- Wszelkie zmiany należy uzgodnić z Projektantem za pośrednictwem Inwestora.

INWESTOR	Fundusz Składowy Ubezpieczenia Społecznego Rolników ul. Żurawia 32/ 34 00-515 Warszawa		
INWESTYCJA	Przebudowa w zakresie wewnętrznej klatki schodowej w celu dostosowania do wymogów przeciwpożarowych w budynku w Ostrowie Wielkopolskim (63-400) przy ul. Krotoszyńskiej 41, w którym znajduje się Placówka Terenowa KRUS w Ostrowie Wielkopolskim		
LOKALIZACJA	ul. Krotoszyńska 41 63-400 Ostrow Wielkopolski dz. nr. 144, 143 obręb 42		
STADIUM	PROJEKT WYKONAWCZY		
JEDNOSTKA PROJEKTOWA PROWADZĄCA			
ul. Lubckiego 2 PL 60-348 Poznań tel./fax: +48 61 662 11 40 www.demurg.com.pl			
FUNKCJA	IMIĘ I NAZWISKO	NR UPR. W SPEC.	PODPIS
PROJEKTOWAŁ	mgr inż. Hubert Maciejewski	WKP/0007/P/00K/17 nr. 1705, kierownik/projektant nr. 1705 WKP/BO/03/77/17	
OPRACOWAŁA	mgr inż. Alicja Golińska		
OPRACOWAŁ			
SPRAWDZIŁ	mgr inż. Jacek Herczeg	WKP/0009/P/00K/15 nr. spec. kierownik/projektant nr. 1705 WKP/BO/03/06/15	
TRZEŚC RYS.			SKALA
SCH.01 SCHODY MONOLITYCZNE RYSUNEK ZBROJENIOWY			1:20
DATA	KWIECIEŃ 2018	NR KONTRAKTU	001884
BRANŻA	K	NR RYSUNKU	00
			KW.02

Rysunek stanowi własność firmy DEMURG i nie może być kopiowany, rozpowszechniany, modyfikowany i udostępniany osobom trzecim bez zgody właściciela. Wszelkie zmiany należy uzgodnić z Projektantem za pośrednictwem Inwestora.