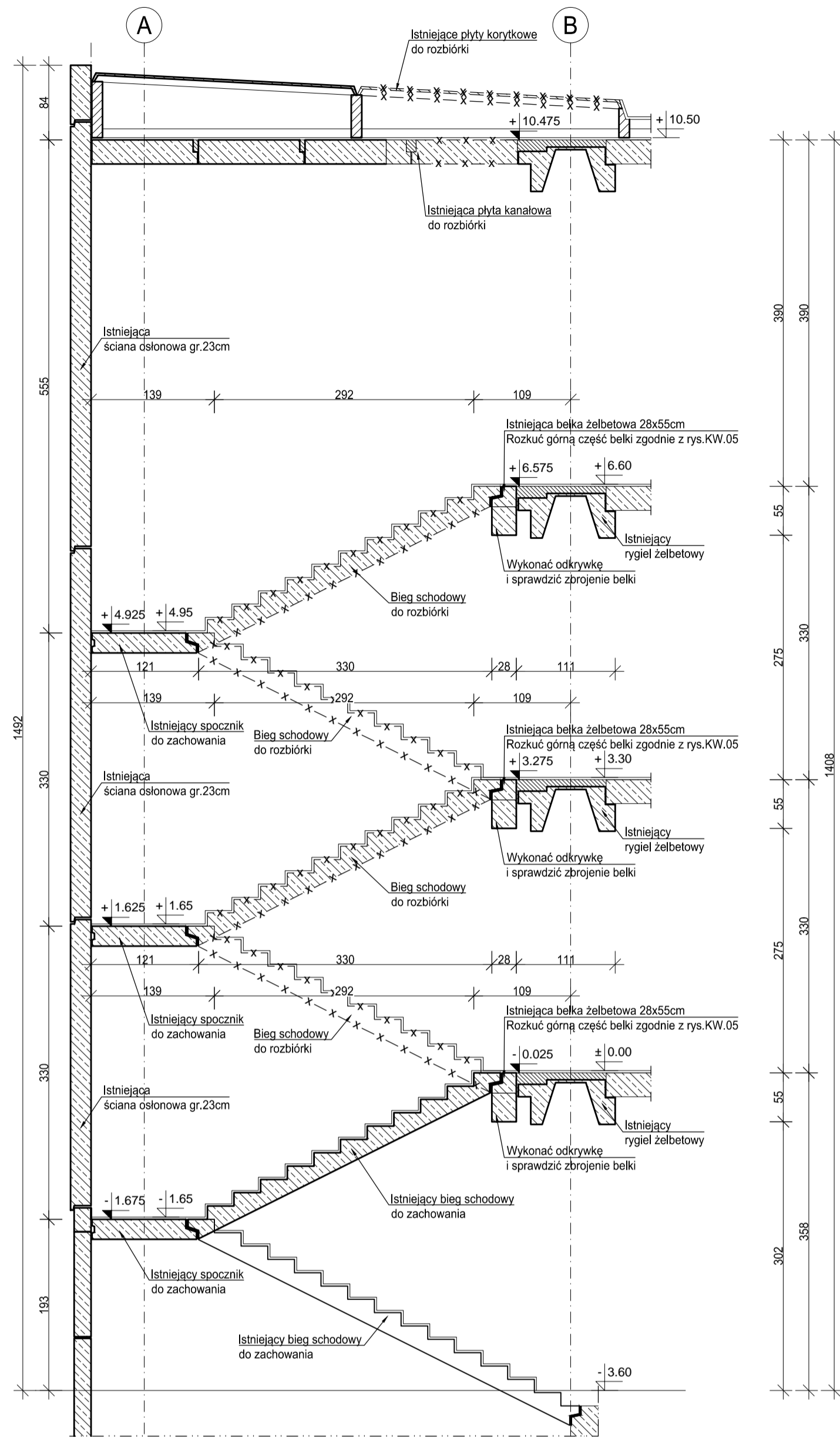


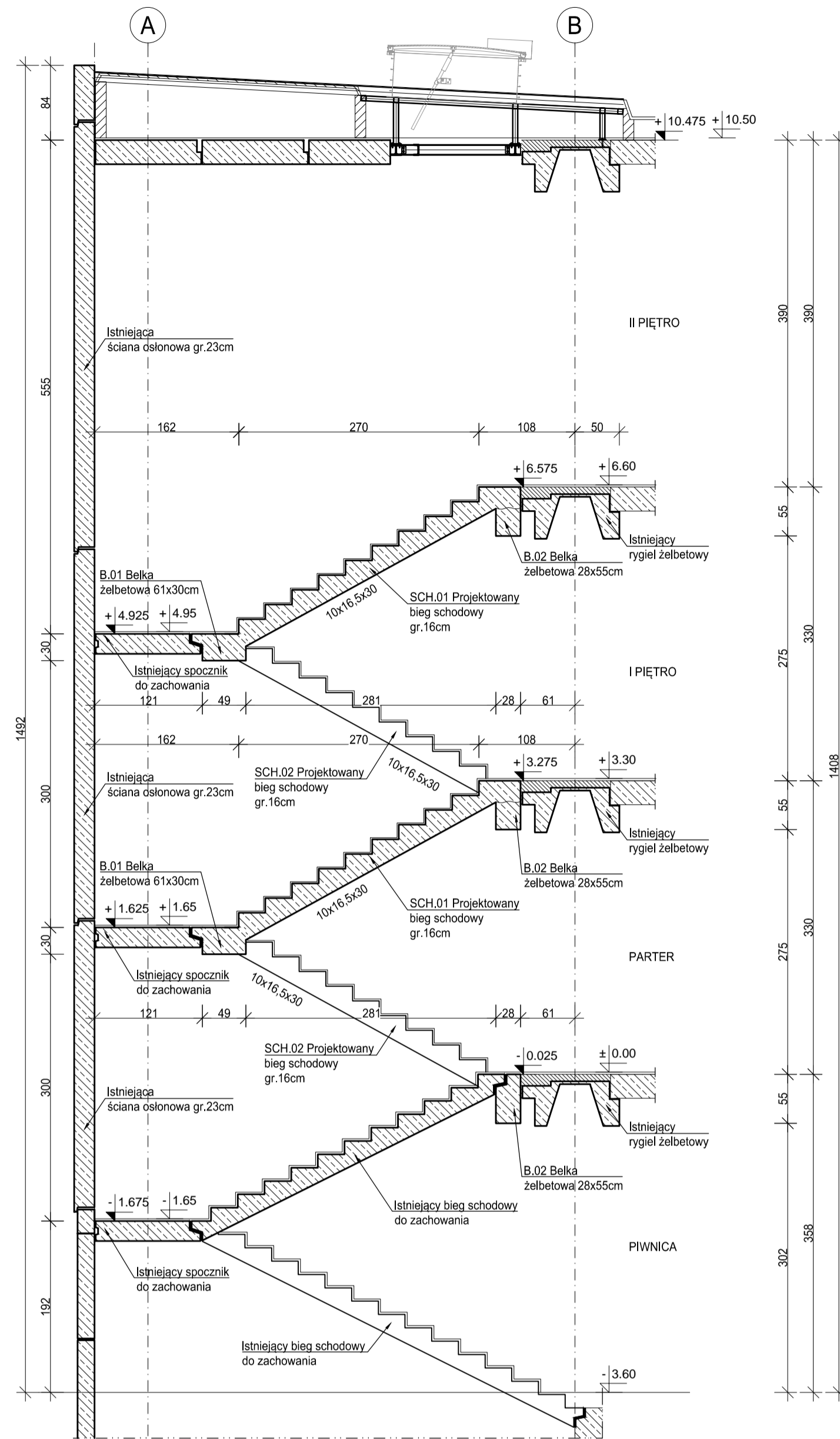
Przekrój A-A

Stan istniejący z oznaczeniem rozbiórek
Skala 1:50



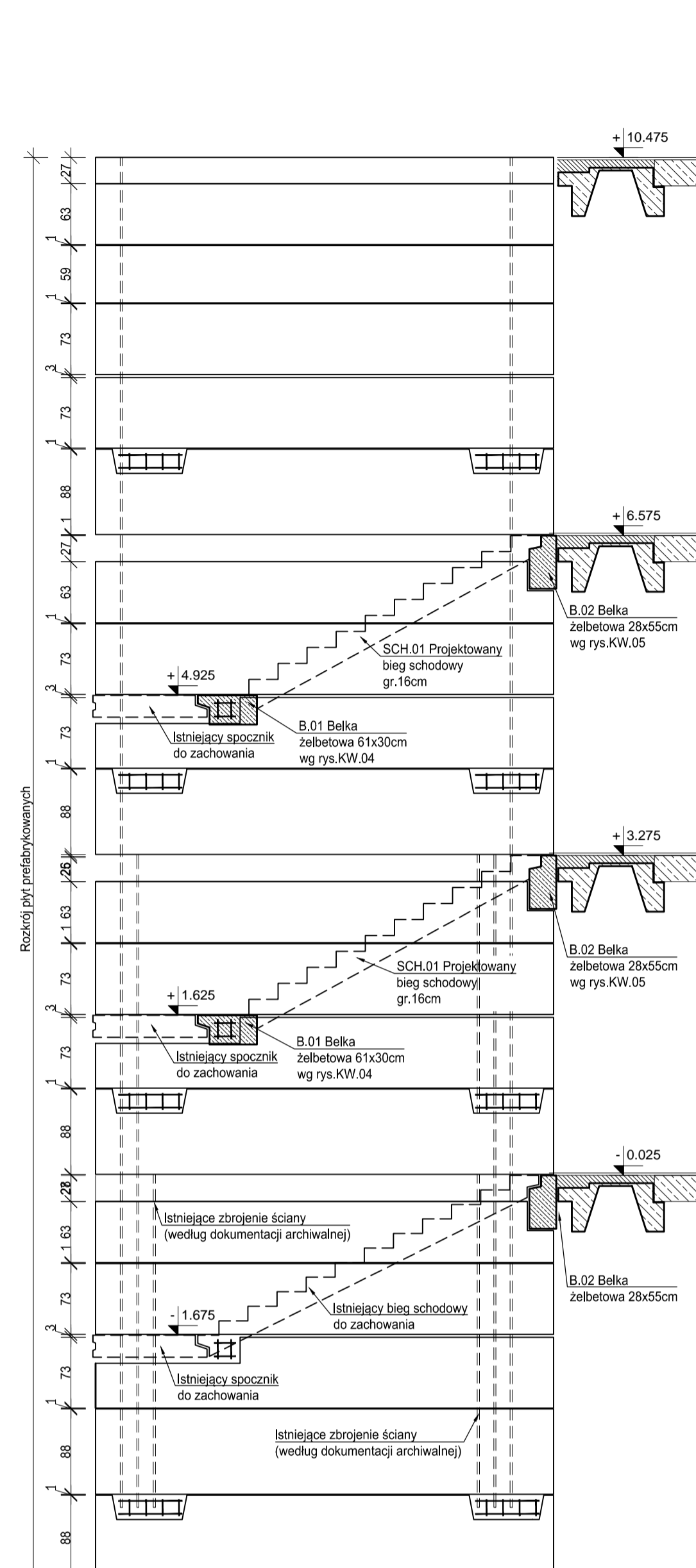
Przekrój A-A

Stan projektowany
Skala 1:50



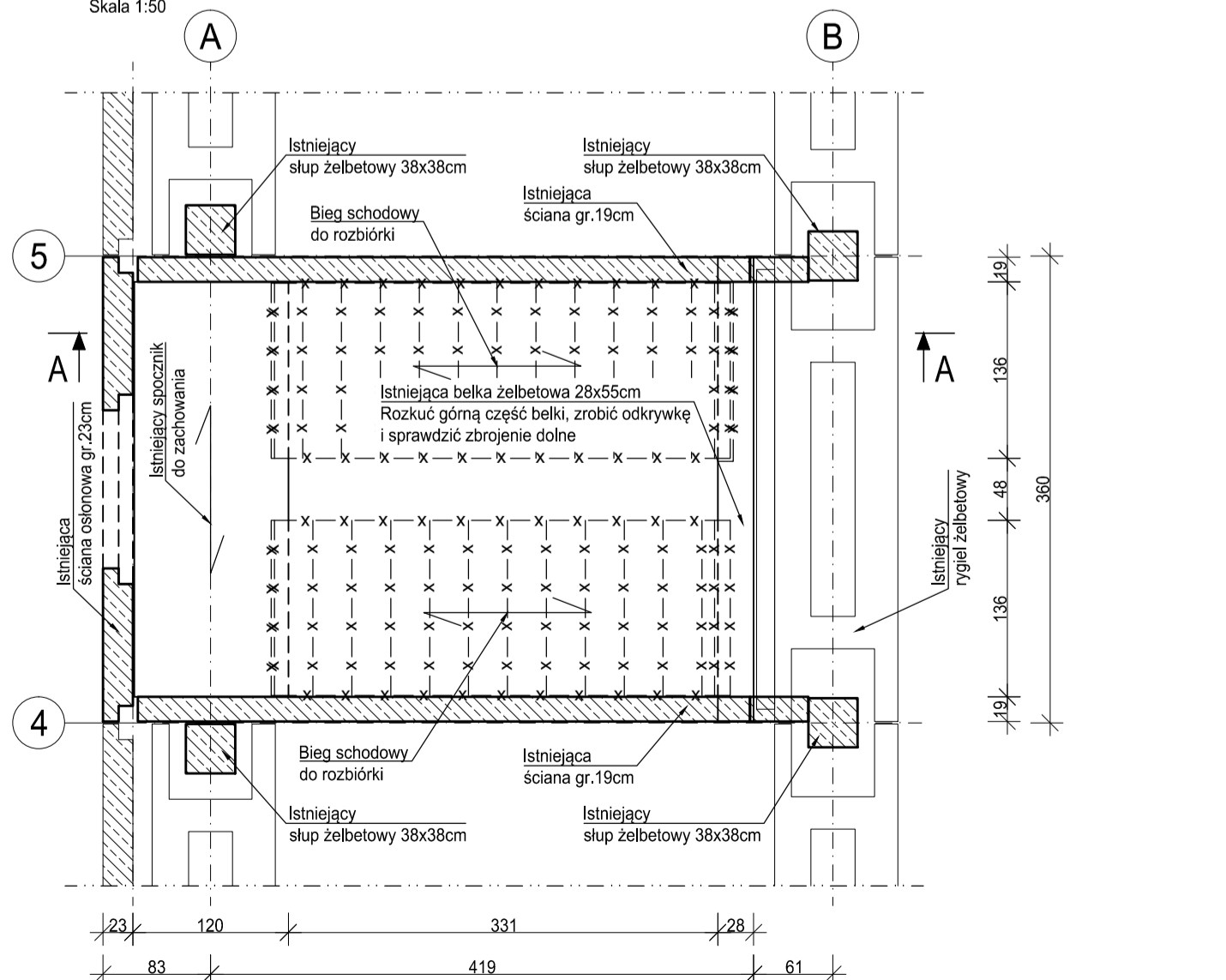
Kład ściany w osi 5

Stan projektowany
Skala 1:50



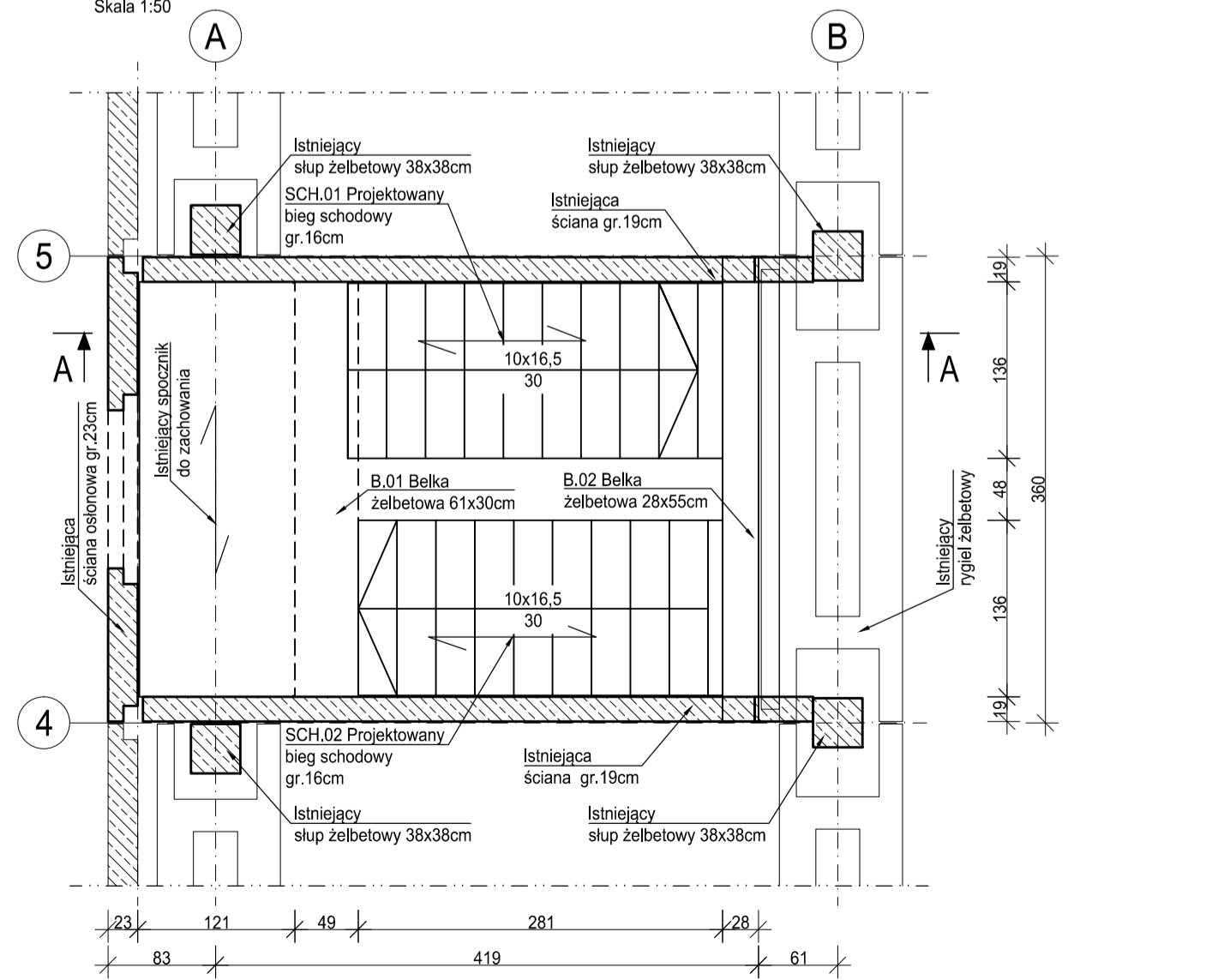
Rzut na poziomie parteru

Stan istniejący z oznaczeniem wyburzeń
Skala 1:50



Rzut na poziomie parteru

Stan projektowany
Skala 1:50



MATERIAŁY:
 Beton: - C25/30
 Stal zbrojeniowa: - B500SP (AIII)
 Otulina:
 - belki - 30mm
 - schody - 25mm
 Maksymalny wymiar kruszywa - 16mm

- Projekt branżowy konstrukcyjny jest częścią projektu wielobranżowego i jako taki powinien być rozpatrywany wraz z opracowaniami pozostałych branż.
- Elementy żelbetowe zbroić zgodnie z rysunkiem szczegółowym.
- Przed przystąpieniem do prac należy zapoznać się instrukcją i wytycznymi producenta poszczególnych użytych materiałów. Dopuszcza się zastosowanie materiałów innych producentów o niegorszych parametrach technicznych.
- Wszystkie prace należy wykonywać zgodnie z Warunkami Technicznymi Wykonawstwa i Odbioru Robót Budowlano-Montażowych, zgodnie z obowiązującymi przepisami i Polskimi Normami oraz zasadami sztuki budowlanej, instrukcjami producentów poszczególnych materiałów i przepisami BHP przez odpowiednio wykwalifikowanych pracowników, pod stałym nadzorem technicznym.
- Brak wskazania na rysunku technicznym elementu, którego zastosowanie wynika ze znanych lub powszechnie przyjętych rozwiązań w zakresie sztuki budowlanej, nie zwalnia wykonawcy z konieczności skalkulowania i zastosowania takiego elementu w porozumieniu z Inwestorem oraz, za pośrednictwem Inwestora, z Projektantem i za jego zgodą.
- Wszystkie wbudowywane wyroby muszą posiadać aprobatę techniczną, obowiązkowy certyfikat zgodności i oznaczenie znakiem bezpieczeństwa „B” lub świadectwo dopuszczenia Urzędu Dozoru Technicznego dla urządzeń podwyższonych albo odpowiedni certyfikat zgodności i oznaczenie nadany znakami zgodności („PN”, „E”, „O”) lub deklarację zgodności z obowiązującymi przepisami oraz Polskimi Normami i aprobatą techniczną.
- Zaistnie niezgodności pomiędzy projektem architektonicznym i pozostałymi opracowaniami branżowymi oraz stanem istniejącym należy wyjaśnić i uzgodnić z Głównym Projektantem za pośrednictwem Inwestora.
- W razie jakichkolwiek wątpliwości na budowie skontaktować się, za pośrednictwem Inwestora, z Projektantem.
- Wszelkie zmiany należy uzgodnić z Projektantem za pośrednictwem Inwestora.

INWESTOR	Fundusz Ślaskowski Ubezpieczenia Społecznego Rolników ul. Żurawia 32/34 00-515 Warszawa		
INWESTYCJA	Przebudowa w zakresie wewnętrznej klatki schodowej w celu dostosowania do wymogów przeciwpożarowych w budynku w Ostrowie Wielkopolskim (63-400) przy ul. Krotoszyńskiej 41, w którym znajduje się Płacówka Terenowa KRUS w Ostrowie Wielkopolskim		
LOKALIZACJA	ul. Krotoszyńska 41 63-400 Ostrow Wielkopolski dz. nr. 144, 143 obręb 42		
STADIUM	PROJEKT WYKONAWCZY		
EDYSTOKA PROJEKTOWA PROWADZĄCA DEMURG ul. Lubelskiego 2 PL 50-348 Poznań tel. fax: +48 61 662 11 40 www.demurg.com.pl			
FUNKCJA	IMIĘ I NAZWISKO	NR UPR. W SPEC.	PODPIS
PROJEKTOWAŁ	mgr inż. Hubert Maciejewski	WKP/0007/POC/017 ul. Włocławskiej 10 nr 015 WKP/RO/037/17	
OPRACOWAŁA	mgr inż. Alija Golusińska		
SPRAWDZIŁ	mgr inż. Jacek Herceg	WKP/0091/PW/015 ul. Włocławskiej 10 nr 015 WKP/RO/036/15	
TRZEŚĆ RYS.			SKALA
RZUTY I PRZEKROJE KLATKI SCHODOWEJ RYSUNKI SZALUNKOWE			1:50
DATA	KWIECIEŃ 2018	NR KONTRAKTU	001884
BRANŻA	K	NR RYSUNKU	KW.01