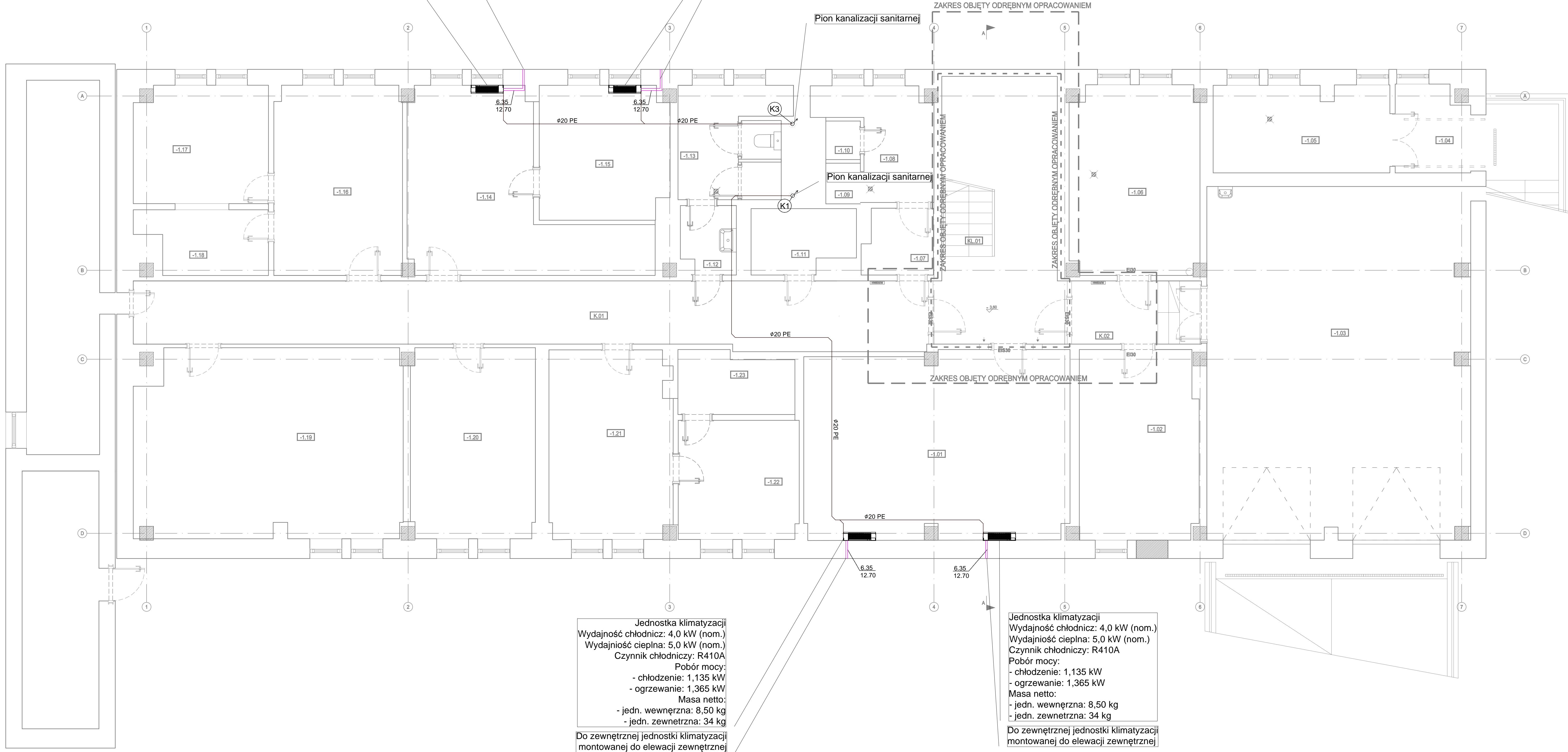


Do zewnętrznej jednostki klimatyzacji montowanej do elewacji zewnętrznej

Jednostka klimatyzacji
Wydajność chłodnicza: 4,0 kW (nom.)
Wydajność cieplna: 5,0 kW (nom.)
Czynnik chłodniczy: R410A
Pobór mocy:
- chłodzenie: 1,135 kW
- ogrzewanie: 1,365 kW
Masa netto:
- jedn. wewnętrzna: 8,50 kg
- jedn. zewnętrzna: 34 kg

Jednostka klimatyzacji
Wydajność chłodnicza: 4,0 kW (nom.)
Wydajność cieplna: 5,0 kW (nom.)
Czynnik chłodniczy: R410A
Pobór mocy:
- chłodzenie: 1,135 kW
- ogrzewanie: 1,365 kW
Masa netto:
- jedn. wewnętrzna: 8,50 kg
- jedn. zewnętrzna: 34 kg

Do zewnętrznej jednostki klimatyzacji montowanej do elewacji zewnętrznej



Jednostka klimatyzacji
Wydajność chłodnicza: 4,0 kW (nom.)
Wydajność cieplna: 5,0 kW (nom.)
Czynnik chłodniczy: R410A
Pobór mocy:
- chłodzenie: 1,135 kW
- ogrzewanie: 1,365 kW
Masa netto:
- jedn. wewnętrzna: 8,50 kg
- jedn. zewnętrzna: 34 kg

Do zewnętrznej jednostki klimatyzacji montowanej do elewacji zewnętrznej

Jednostka klimatyzacji
Wydajność chłodnicza: 4,0 kW (nom.)
Wydajność cieplna: 5,0 kW (nom.)
Czynnik chłodniczy: R410A
Pobór mocy:
- chłodzenie: 1,135 kW
- ogrzewanie: 1,365 kW
Masa netto:
- jedn. wewnętrzna: 8,50 kg
- jedn. zewnętrzna: 34 kg

Do zewnętrznej jednostki klimatyzacji montowanej do elewacji zewnętrznej

Zestawienie pomieszczeń			
Nr	Nazwa	Powierzchnia [m ²]	Wysokość [m]
-1.01	ARCHIWUM	37,32	3,36
-1.02	MAGAZYN	16,94	3,28
-1.03	GARAŻ	70,11	2,95
-1.04	SMIETNIK	4,76	2,60
-1.05	SMIETNIK	11,56	2,60
-1.06	WEZEŁ CIEPLNY	18,44	3,34
-1.07	POM. GOSPODARCZE	3,39	3,32
-1.08	POM. GOSPODARCZE	7,27	3,33
-1.09	POM. GOSPODARCZE	1,06	3,33
-1.10	POM. GOSPODARCZE	1,01	3,33
-1.11	POM. TECHNICZNE	4,79	3,28
-1.12	PRZEDSIÓNEK	2,77	3,29
-1.13	TOALETA	6,99	3,29
-1.14	SKŁADNICE ART	22,82	3,30
-1.15	SKŁADNICE ART	12,95	3,31
-1.16	MAGAZYN	18,38	3,29
-1.17	MAGAZYN	11,86	3,29
-1.18	MAGAZYN	5,82	3,28
-1.19	MAGAZYN	37,79	3,28
-1.20	MAGAZYN	17,93	3,30
-1.21	MAGAZYN	17,41	3,30
-1.22	MAGAZYN	10,67	3,32
-1.23	MAGAZYN	5,27	3,32
K.01	KOMUNIKACJA	39,17	3,32
K.02	KOMUNIKACJA	6,21	3,32
KL.01	KLATKA SCHODOWA- WEWNĘTRZNA	10,55	-
SUMA		413,24	

Oznaczenia

- Przewody freonowe
- Instalacja skroplin

UWAGI:

- Wszystkie roboty budowlane należy wykonywać zgodnie z Polskimi Normami, "Wzruskami" technicznymi wykonania i odbioru robót budowlanych Instytutu Techniki Budowlanej oraz zasadami wiedzy i sztuki budowlanej.
- Brak wskazania na rysunku technicznym elementu, którego zastosowanie wynika ze znanego lub powszechnie przyjętego rozkładu w zakresie sztuki budowlanej nie zwalnia wykonawcy z konieczności skalkulowania i zastosowania takiego elementu w porównaniu z za zgodą projektanta oraz inwestora.
- Każdy element projektowy należy rozpatrywać i rozpoznawać w dokumentacji w kontekście wszystkich rysunków, które do tego elementu się odnoszą z uwzględnieniem wszystkich opisów technicznych i zasad sztuki budowlanej.
- Wszystkie elementy konstrukcyjne należy przyjmować według pozycji opisanych na schematach kauczajonych w dokumentacji branżowej konstrukcyjnej.
- Zaistniałe niezgodności pomiędzy projektem architektonicznym i pozostałymi opracowaniami branżowymi oraz stanem istniejącym należy wyjaśnić i uzgodnić z projektantem.
- Wszystkie elementy ruchome takie jak elementy wyposażenia, a także elementy szkieletu (szkielet okiennej i drzwiowej, balustrad i innych twardej elementów wyposażenia należy zamawiać i wykonywać na podstawie zweryfikowanych ofertów rzeczowych wykonanych na obiekcie.
- Wszystkie materiały użyte w projekcie, rozwiązania techniczne i urządzenia muszą odpowiadać normom bezpieczeństwa p.poż. i BHP; posiadać odpowiednie atesty i aprobaty do stosowania w budownictwie i użytkowaniu zgodnym z funkcją obiektu.
- Uwagi i opisy zamieszczone w części opisowej projektu są integralną częścią niniejszego opracowania.
- Powierzchnie lokali należy zinventaryzować po wybudowaniu inwestycji w celu ustalenia rzeczywistych wymiarów.

INWESTOR Fundusz Składowy Ubezpieczenia Społecznego Rolników
ul. Żurawia 32/34
60-515 Warszawa
INWESTYCJA Remont budynku w Ostrowie Wielkopolskim (63-400) przy ul.
Krotoszyńskiej 41, w którym znajduje się Placówka Terenowa
KRLUS w Ostrowie Wielkopolskim
LOKALIZACJA 63-400 Ostrow Wielkopolski
dz. nr. 144, 143 obręb 42

STADIUM PROJEKT WYKONAWCZY

EDUKACJA PROJEKTOWA PRZEWODZĄCA

FUNKCJA	IMIĘ I NAZWISKO	NR UPR. W SPEC.	PODPIS
OPRACOWAŁ	mgr inż. Wojciech Jankowiak		
OPRACOWAŁ	mgr inż. Justyna Jakimowicz		
OPRACOWAŁ	mgr inż. Paulina Grzeszkowiak Borowiak		
SPRAWDZIŁ			
TREŚĆ RYS.			SKALA

RZUT PIWNICY
INSTALACJA KLIMATYZACJI I
SKROPLIN

DATA KWIECIEŃ 2018 NR KONTRAKTU 001984
BRANŻA S NR RYSUNKU 00 NR RYSUNKU KL.01

www.demurg.com.pl