

**OPIS PRAC REMONTOWYCH ZWIĄZANYCH Z WYMIANĄ  
DŹWIGÓW OSOBOWYCH W SANATORIUM CRR KRUS „NIWA” W  
KOŁOBRZEGU.**

**ADRES:** ul. C.K. Norwida 3, 78-100 Kołobrzeg

**JEDNOSTKA EWIDENCYJNA:** 320801\_1 Kołobrzeg miasto

**NUMER DZIAŁKI:** 97/4

**OBRĘB:** 0004 Kołobrzeg

**KATEGORIA BUDYNKU:** XI

**INWESTOR:** Centrum Rehabilitacji Rolników KRUS Niwa

**ADRES:** ul. C.K. Norwida 3, 78-100 Kołobrzeg

**EGZ. Nr**

Opracował:  
inż. Andrzej Suchorowski

Trzebiatów: 12.2017r.

Spis zawartości na stronie nr 2

## **SPIS TREŚCI**

<b>OPIS PRAC REMONTOWYCH ZWIĄZANYCH Z WYMIANĄ DŹWIGÓW OSOBOWYCH W SANATORIUM CRR KRUS „NIWA” W KOŁOBRZEGU.....</b>	<b>1</b>
<b>I. PODSTAWA OPRACOWANIA.....</b>	<b>3</b>
<b>II. ZAKRES PRAC REMONTOWYCH.....</b>	<b>3</b>
<b>III. RYSUNKI.....</b>	<b>7</b>

## I. PODSTAWA OPRACOWANIA

- Zlecenie Inwestora;
- Oświadczenie o posiadanym prawie do dysponowania nieruchomością na cele budowlane;
- Dokumentacja archiwalna budynku.
- Wizja lokalna
- Ustawa Prawo Budowlanego z dnia 07 lipca 1994 roku z późniejszymi zmianami ( Dz.U. Nr 207 poz. 2016 z dnia 05.12.2003)
- Obowiązujące przepisy i normy;

## II. ZAKRES PRAC REMONTOWYCH

### 2.1. Dane charakterystyczne obiektu.

- budynek 5 kondygnacyjny całkowicie podpiwniczony (segment B1 Sanatorium CRR KRUS "NIWA")
- wysokości kondygnacji: podszycie 1,5m; przyziemie 3,92m; parter 4,6m; I piętro 3,38m; II piętro 2,83m; III piętro 2,83m; nadszycie 1,55m
- budynek wyposażony jest w cztery dźwigi elektryczne: dwa o udźwigu 630kg i dwa o udźwigu 1000kg.
- konstrukcja szybu murowana i żelbetowa oddylatowana od konstrukcji budynku
- **prace remontowe będą wykonywane w czynnym obiekcie**

### 2.2. Stan istniejący:

- posadzki: posadzki w strefie komunikacji zróżnicowane w zależności od funkcji kondygnacji (przyziemie i parter: płytki gresowe; I II i III piętro wykładzina dywanowa)
- ściany: ściany wykończone tynkiem, tynkiem strukturalnym i malowane
- sufity: na wszystkich kondygnacjach sufity podwieszane systemowe kasetonowe
- ościeża otworów dla drzwi dźwigów: ościeża wykończone płytkami z listwami dylatacyjnymi
- progi otworów dla drzwi dźwigów: wykończone płytkami z listwami dylatacyjnymi

### 2.3. Planowany zakres prac remontowych:

- wykonanie wygrodzień bezpieczeństwa wraz z zabezpieczeniem istniejących posadzek, okładzin z płytek wnek drzwi dźwigowych i sufitów na czas wykonywania robót, zgodnie z przyjętym przez Inwestora etapowaniem prac remontowych wygrodzień bezpieczeństwa muszą być wykonane dla jednorazowej wymiany dwóch dźwigów. Wygrodzień musi w pełni zabezpieczać przed dostępem osób postronnych do szybów i stref wykonywania robót. Wykonane wygrodzień musi być szczelne, wygłuszone i wykonane na pełną wysokość kondygnacji.
- demontaż dźwigów osobowych wraz z osprzętem i instalacjami przynależnymi - 2kpl w przypadku w jednym etapie
- naprawa tynków i malowanie szybów
- wykonanie przejść instalacyjnych dla elementów sterujących
- naprawa tynków wraz malowaniem farbami strukturalnymi ściany korytarzowej w obrębie dźwigów

- montaż dwóch dźwigów osobowych wraz z wykonaniem instalacji towarzyszących (oświetlenie szybu, sterowanie, komunikacja itp.) – w etapowaniu 2kpl w jednym etapie
- przygotowanie dokumentacji powykonawczej oraz przeprowadzenie prób i odbiorów rozruchowych wraz odbiorem przez UDT.

#### 2.4. Dane charakterystyczne dźwigów:

##### **Parametry podstawowe dźwigu elektrycznego, 800kg - 2 szt.:**

Rodzaj	- osobowy, bez maszynowni - przełożenie 2:1
Udźwig	- 800 kg
Liczba pasażerów	- 08
Wysokość podnoszenia	- 15 000 mm
Prędkość jazdy	- 1,0 m/s
Liczba przystanków	- 05
Liczba dojsć	- 05
Rozmieszczenie dojsć	- jednostronne
<b>Napęd:</b>	
Typ	- elektryczny, bez reduktorowy, linowy
Charakterystyka	- płynna regulacja prędkości
Ilość startów na godzinę	- 240/h
Położenie	- napęd umieszczony w górnej części szybu - szafa sterowa umieszczona przy drzwiach na najwyższej kondygnacji
Zasilanie	- prąd trójfazowy 3 x 400 V / 50 Hz - pojedyncza faza 230 V / 50 Hz (+5/-10 %)
Temperatura pracy dźwigu	- min. +5, max +40 °C
Norma	- PN EN81-20/50, dźwigi muszą posiadać świadectwo badanie typu na całe kompletne urządzenie od jednego producenta
<b>Sterowanie:</b>	
Typ	- mikroprocesorowe
Funkcje	- Quadruplex - cztery dźwigi w grupie - zjazd pożarowy do przystanku ewakuacyjnego po otrzymaniu informacji z centrali ppoż. - doprowadzenie sygnału z centrali ppoż. do szafy sterowej dźwigu po stronie budowy - połączenie intercom, alarm, łączność dwukierunkowa z serwisem za pomocą GSM, - w strefie wejścia kurtyna świetlna - informacja głosowa w kabinie - zjazd awaryjny po zaniku napięcia do najbliższego przystanku na własnym zasilaniu baterijnym
<b>Szyb:</b>	
Typ	- murowany, żelbetowy - istniejący
<b>Wymiary wewnętrzne (min)</b>	
- szerokość	- 1800 mm
- głębokość	- 1700 mm
- nadszybie	- 3700 mm

- podszybie - 1500 mm

#### Kabina dźwigu:

Typ - bez przelotu

#### Ściany

- frontowe - stal nierdzewna, szczotkowana

- tylna - stal nierdzewna, szczotkowana

- boczne - stal nierdzewna, szczotkowana

Drzwi kabinowe - stal nierdzewna, szczotkowana

Zabezpieczenie wejścia - kurtyna świetlna

Panel operacyjny - stal nierdzewna, szczotkowana

- okrągłe przyciski dyspozycji z zielonym podświetleniem każdy

- przycisk zamykania i otwierania drzwi

- przyciski z oznaczeniami Braille'a

- oznaczenia przystanków: 0 ;1 ;2; 3; 4

Oświetlenie - główne i awaryjne

Sufit - stal nierdzewna szczotkowana z panelami świetlnymi LED

Poręcz - stal nierdzewna polerowana na tylnej ścianie z zaokrąglonymi końcami

Lustro - na tylnej ścianie, 1,2m wysokości, bezbarwne

Podłoga - ceramiczna, składająca się z jednego litego elementu Bromn Earth

#### Wewnętrzne wymiary kabiny

- szerokość - 1250 mm

- głębokość - 1400 mm

- wysokość - 2100 mm

#### Drzwi przystankowe:

Typ - automatyczne, teleskopowe, jednostronne

- odporność ppoż. - EI60

#### Wykonanie

- skrzydła - stal nierdzewna, szczotkowana

- ościeżnice - stal nierdzewna, szczotkowana

#### Wymiary

- szerokość wejścia - 900 mm

- wysokość wejścia - 2000 mm

#### Sygnalizatory umieszczone w kasecie nad drzwiami:

Kabina - piętrowskazywacz TFT, strzałka kierunku jazdy, wskaźnik napełnienia kabiny

Przystanek podstawowy - piętrowskazywacz Dot-matrix, zielony, strzałka kierunku jazdy

Pozostałe przystanki - piętrowskazywacz Dot-matrix, zielony, strzałka kierunku jazdy

#### **UWAGA:**

**Wszelkie użyte nazwy własne należy traktować jako punkt odniesienia co do jakości, parametrów fizycznych i technicznych materiałów i urządzeń w**

**związku czym dopuszcza stosowanie materiałów równoważnych, przy czym parametry wiodące do weryfikacji równoważności rozwiązań będą uszczegóławiane w przypadku zaistnienia takiej konieczności. Ze względu na funkcjonujący obiekt w pełni wykończony dla zachowania aranżacji wewnętrznej pomieszczeń wymagane jest stosowanie materiałów tożsamyh z obecnie występującymi na obiekcie.**

Opracował:  
inż. Andrzej Suchorowski

### III. RYSUNKI

- |   |             |             |
|---|-------------|-------------|
| 1. Plan Sytuacyjny                      | skala 1:500 | rys. nr 1-L |
| 2. Rzut – wycinek strefy komunikacyjnej | skala 1:50  | rys. nr 1   |
| 3. Przekrój B-B – przez szyb            | skala 1:100 | rys. nr 2   |

MAPA ZASADNICZA

SKALA 1:500

Układ wsp. płaskich: 2000 strefa 5 (15°), układ odn.: Kronsztadt 86

Województwo: zachodniopomorskie  
 Powiat: kołobrzeski  
 Jednostka ewidencyjna: 320801\_1, Kołobrzeg (gm. miejska)  
 Obręb: 0004, 4  
 Działka: 97/2



**STAROSTA KOŁOBZESKI**  
 Poświadcza się zgodność treści kopii z treścią materiału państwowego zasobu geodezyjnego i kartograficznego  
 P.3208  
 (kontyfnikator ewidencyjny materiału zasobu)  
 6642 1803 2016  
 Nr kart. zamówienia  
**INSPEKTOR**  
 07 PAZ. 2016  
 Data poświadczenia  
 Zbigniew Wojtaszek  
 osoby reprezentującej organ

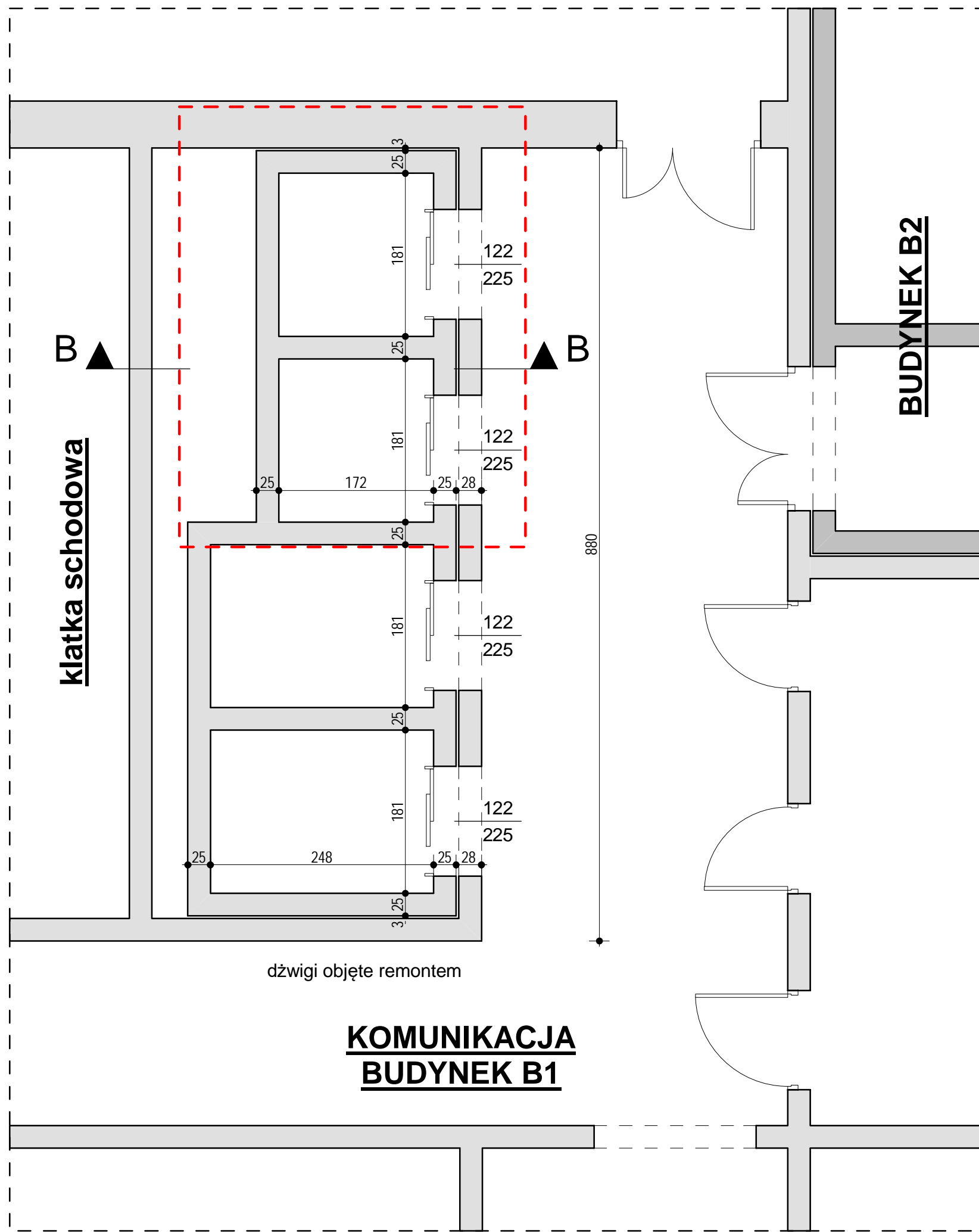
- LEGENDA:**
- - - - - granica działki nr 97/2
  - ▨ - zespół budynków Sanatorium CRR KRUS NIWA
  - - lokalizacja remontowanego zadania

Mapa nieaktualna  
 nie może służyć  
 do celów projektowych

OBIEKT:  
 Remont podbitki nadwieszenia dachu Sanatorium CRR KRUS "NIWA" w Kołobrzegu  
 ul. C.K. Norwida 3, 78-100 Kołobrzeg  
 dz. nr 97/2, obręb 0004 Kołobrzeg, jedn. ewid. 320801\_1 Kołobrzeg miasto

<b>PLAN SYTUACYJNY</b>		DATA:
INWESTOR: Centrum Rehabilitacji Rolników KRUS Niwa, ul. C.K. Norwida 3, 78-100 Kołobrzeg	BRANZA: ARCHITEKT.-BUDOW.	12.2017
AUTOR: inż. Andrzej Suchorowski	UPRAWNIENIA: KL-83/2002	PODPIS:
		SKALA: 1:50
		RYŚ. NR: 1-L





## LEGENDA:

**STAN ISTNIEJĄCY:**  
 - posadzka komunikacja w budynku B1:  
 przyziemie i parter - posadzka z płytek gress  
 I; II; III piętro wykładzina dywanowa

- wykończenie ścian:  
 ściany tynkowane wykończone farbą/tynkiem strukturalnym barwionym lub malowanym

- wykończenie sufitów:  
 sufity podwieszane kasetonowe

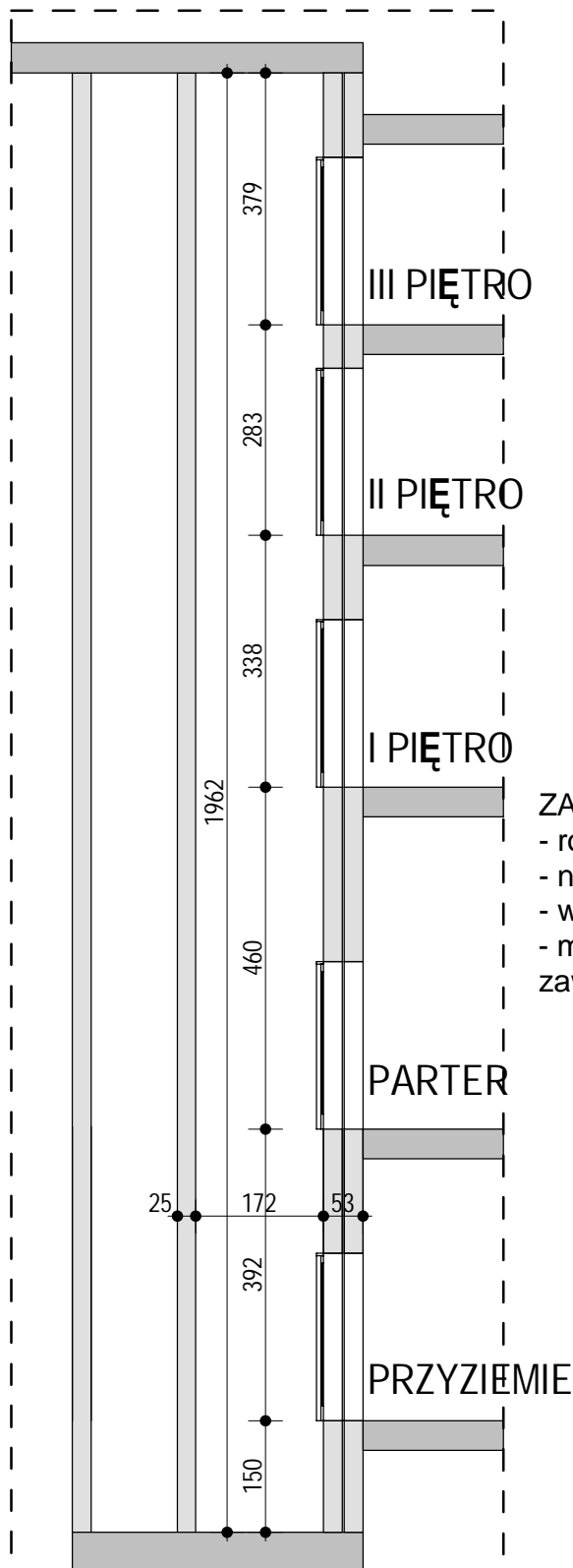
- wnętrza drzwi dźwigów:  
 ościeża wykończone płytkami z dylatacjami  
 progi wyłożone płytkami z dylatacjami

**ZAKRES PRAC REMONTOWYCH:**  
 - remontem objęte są szyby dźwigowe oraz ściana osłonowa czołowa szybów z wyłączeniem wnęk dla drzwi dźwigów

- pozostałe przegrody: ściany, posadzki, sufity strefy komunikacyjnej przed dźwigami pozostają bez zmian i nie podlegają pracom remontowym

- elementy nie podlegające remontowi należy na czas wykonywania robót zabezpieczyć przed uszkodzeniem i zabrudzeniem

<b>OBIEKT:</b> Remont dźwigów osobowych w Sanatorium CRR KRUS "NIWA" w Kołobrzegu ul. C.K. Norwida 3, 78-100 Kołobrzeg dz. nr 97/2, obręb 0004 Kołobrzeg, jedn. ewid. 320801_1 Kołobrzeg miasto			
<b>RZUT - wycinek strefy komunikacyjnej</b>			
<b>INWESTOR:</b> Centrum Rehabilitacji Rolników KRUS Niwa, ul. C.K. Norwida 3, 78-100 Kołobrzeg	<b>BRANŻA:</b> ARCHITEKT.-BUDOW. UPRAWNIENIA	<b>DATA:</b> 12.2017	<b>PODPIS</b>
<b>AUTOR:</b> inż. Andrzej Suchorowski	KL-83/2002	<b>SKALA:</b> 1:50	<b>RYS. NR:</b> 1



ZAKRES PRAC REMONTOWYCH SZYBU:  
 - rozbiórka istniejących dźwigów  
 - naprawa tynków wraz z malowaniem  
 - wymiana instalacji oświetleniowej szymbów  
 - montaż nowych dźwigów wg specyfikacji zawartej w części opisowej

OBIEKT:  
 Remont dźwigów osobowych w Sanatorium CRR KRUS "NIWA" w Kołobrzegu  
 ul. C.K. Norwida 3, 78-100 Kołobrzeg  
 dz. nr 97/2, obręb 0004 Kołobrzeg, jedn. ewid. 320801\_1 Kołobrzeg miasto

### PRZEKRÓJ PRZEZ SZYB - fragment budynku

INWESTOR: Centrum Rehabilitacji Rolników KRUS Niwa, ul. C.K. Norwida 3, 78-100 Kołobrzeg	BRANŻA: ARCHITEKT.-BUDOW.		DATA: 12.2017
	UPRAWNIENIA	PODPIS	
AUTOR: inż. Andrzej Suchorowski	KL-83/2002		SKALA: 1:100
			RYS. NR: 2