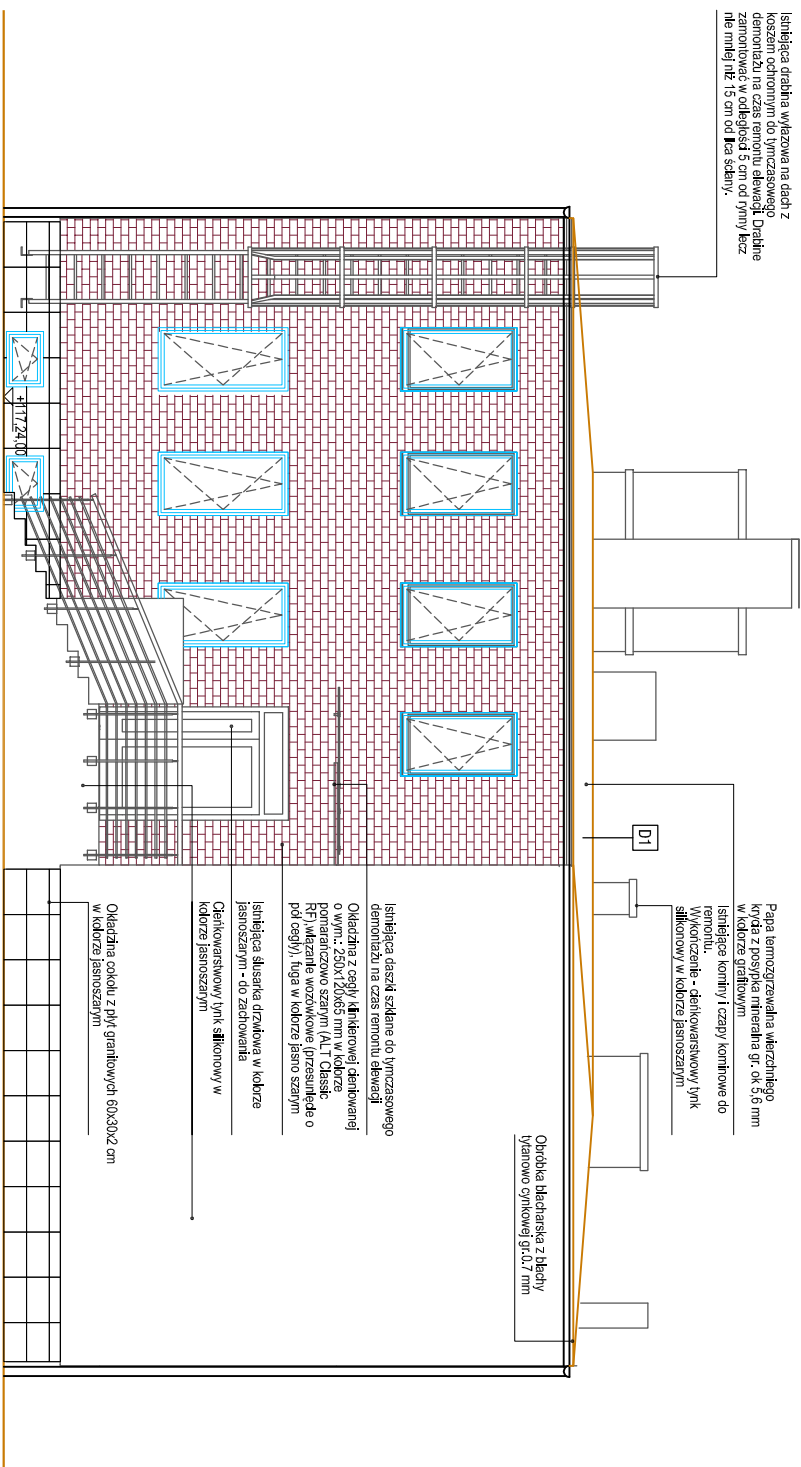


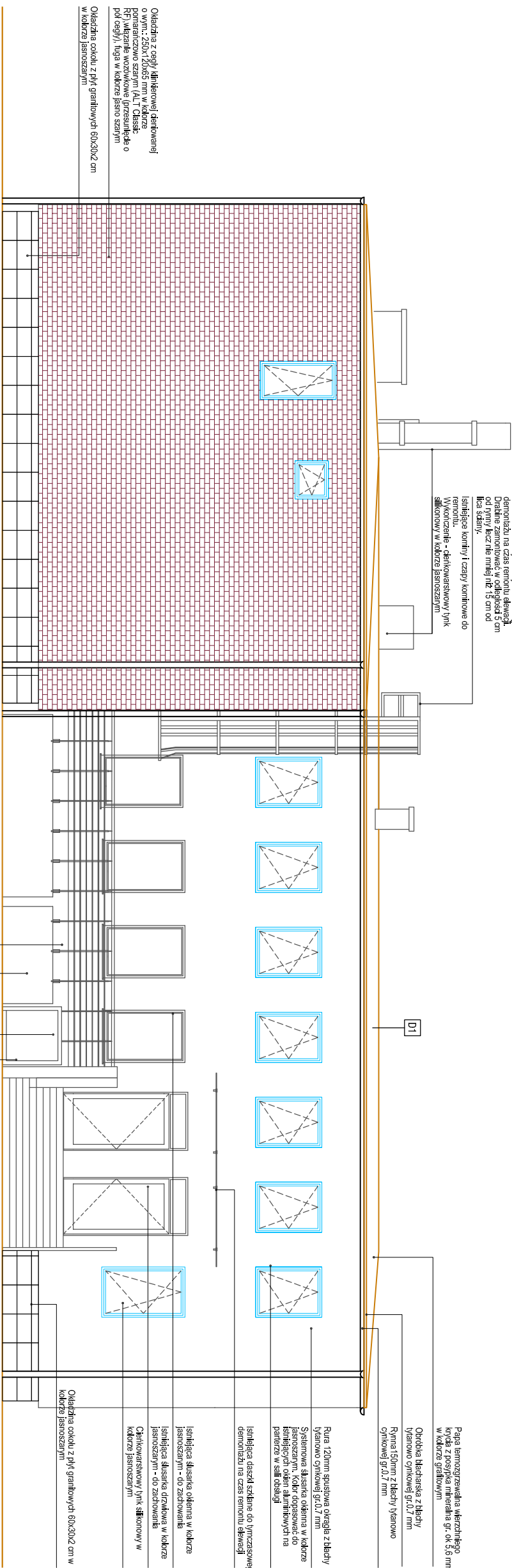
# ELEWACJA POŁUDNIOWA

Istniejąca drabina wyważona na dach z koszem ochronnym do tymczasowego demontażu na czas remontu elewacji. Drabine zamontować w odległości 5 cm od rynny lecz nie mniej niż 15 cm od lica ściany.



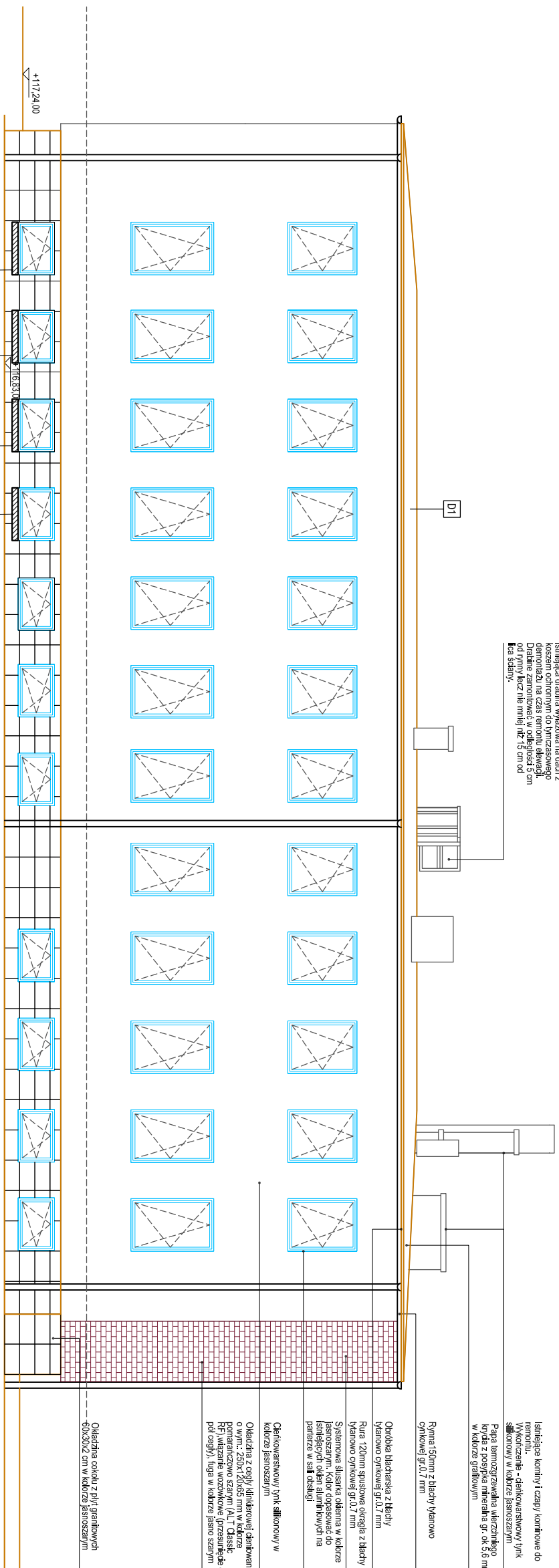
## ELEWACJA ZACHODNIA

istniejąca drabina wykazuje na dach z koszami ochronnym do tymczasowego demontażu na czas remontu elementów. Drabina zamontować w odległości 5 cm od rynny bez jej nie mieć niż 15 cm od ica szczytu.



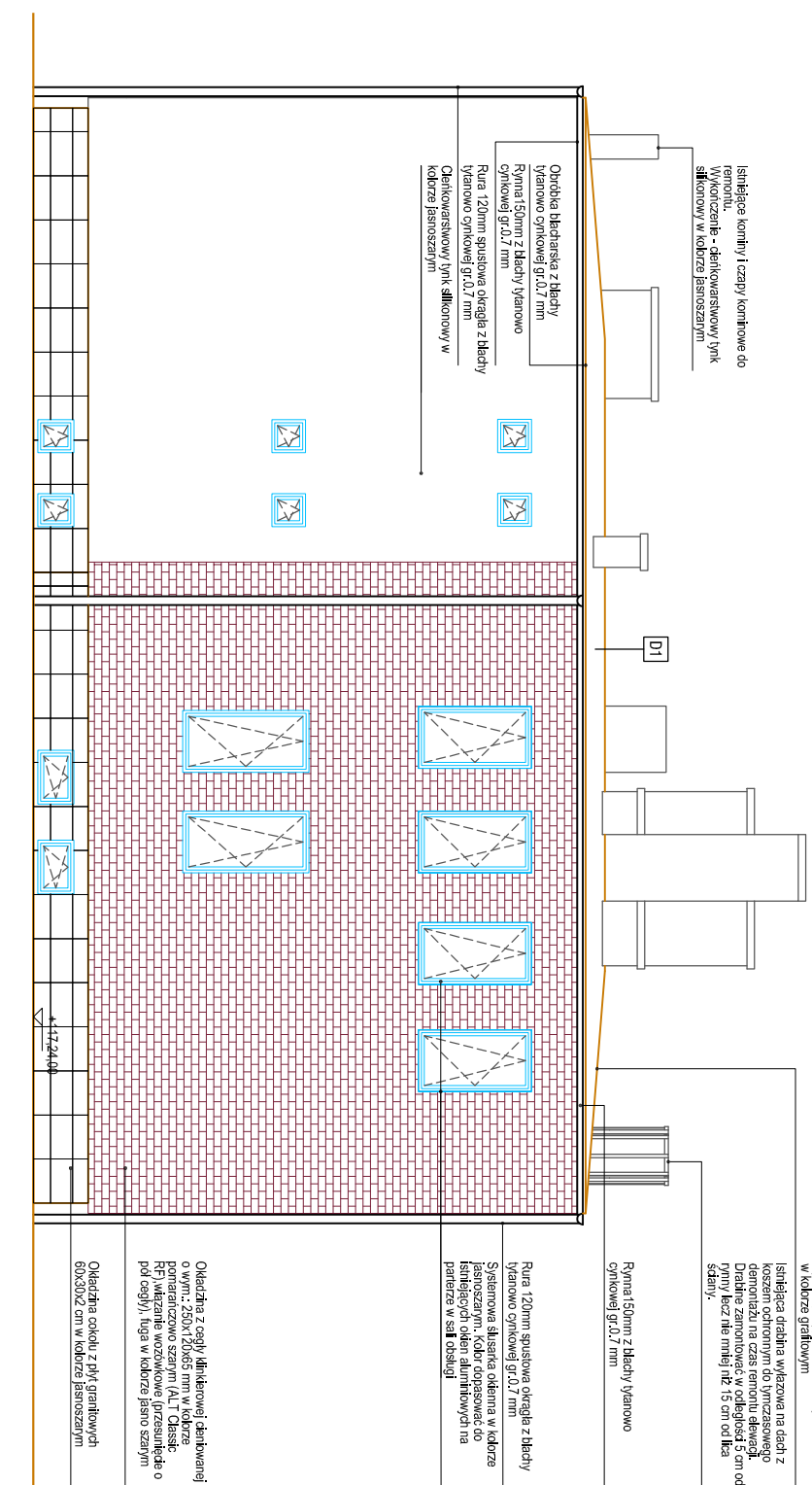
## ELEWACJA WSCHODNIA

istniejąca drabina wyłożona na dach z koszem ochronnym do tymczasowego demontażu na czas remontu elewacji. Drabina zamontować w odległości 5 cm od grynny lecz nie mniej niż 15 cm od fasy szdany.



## ELEWACJA PÓŁNOCNA

Isknięte kominy i czapy kominowe do remontu.  
Wykończenie - dzieńkarski tynk sińkowy w kolorze jasnoszarym



UWAG

- [illegible]

**JEDNOSTKA PROJEKTOWA:**

**NAZWA INWESTYCJI:**

40-161 Katowice  
info@mapestudio.eu  
NIP 634 291 1067



mapestudio.eu

**NAZWA OBIEKTU BUDOWLANEGO:**

Rejonu budynku PSOSK w Gnieźnie wraz z przybudową istniejącego parkingu oraz niezbędnej infrastruktury technicznej i elementów zagospodarowania terenu.

al. Reymonta 2  
62-200 Gniezno

Fundusz Składowy Ubezpieczenia Społecznego Rolników  
ul. Stanisława Moniuszki 1a

## TEMA1 RYSUNKU

**PROJEKTOWAŁ:**

SPRAW/DZ14 - w specjalności architektonicznej

upr. bud. nr 9/ZPOLA/OKK/2016  
w specjalności architektonicznej

**DIVINCA.**

00:20:00	00:00:00
----------	----------

Projekt ten jest całkowicie prawem zgouine z uslawd o prawe autorskim. Kapiowanie, powielanie, odstępowanie i dokonywanie zmian bez zgody autora jest zabronione i podlega karze.