

1x YnTKSY ekw 1x2x0,8  
nowa trasa w RVKL fi18 p/t  
połączenie elem. 5/15 z 5/16

2x YnTKSY ekw 1x2x0,8  
1x HDGs PH90 2x1  
z parteru do piwnicy  
w istn. RVKL fi37 p/t

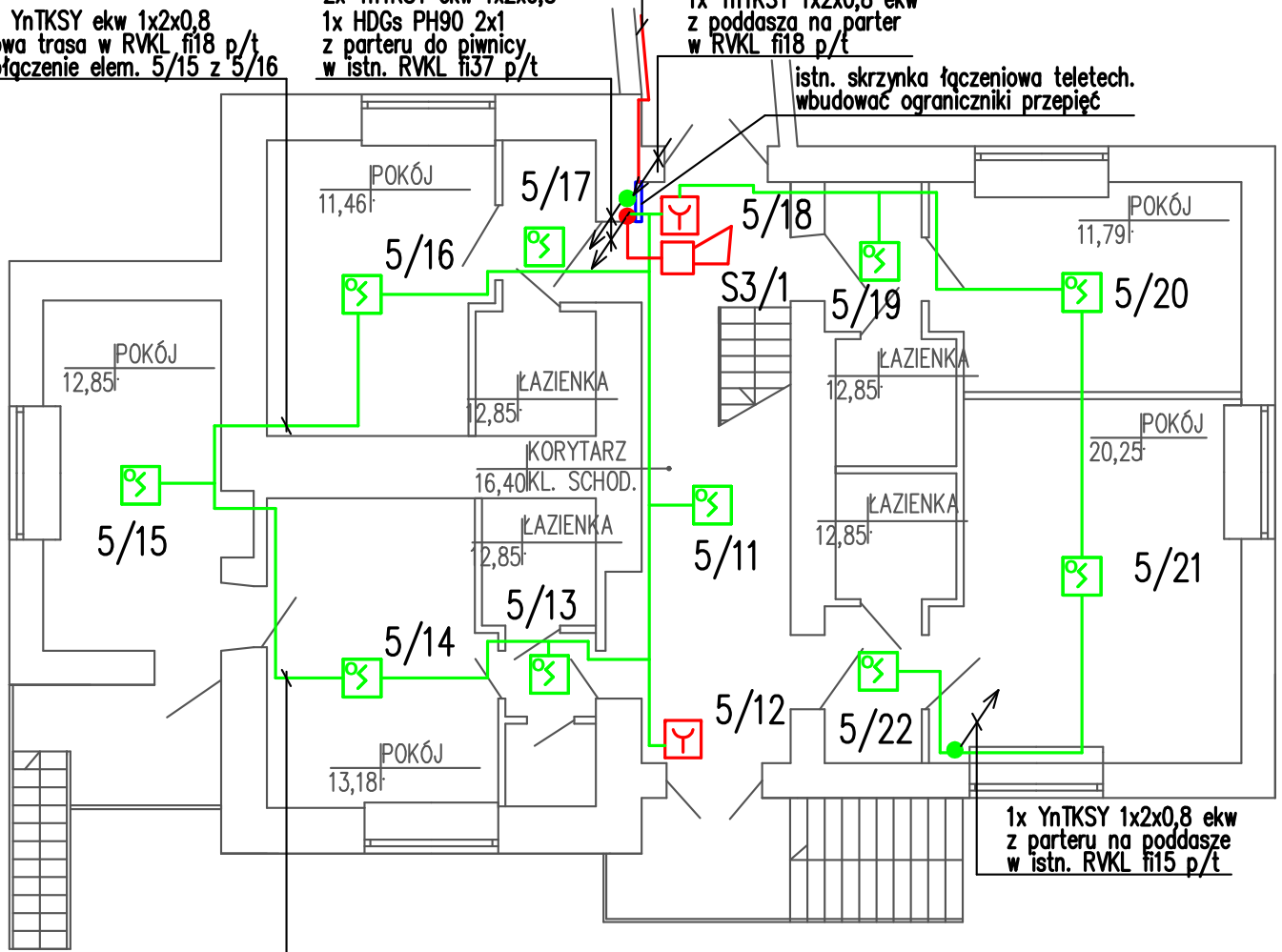
XzTKMxp 9x2x0,8 z CSP w pałacyku  
w istn. RVKL fi18 p/t, do skrzynki w oficynie

1x YnTKSY 1x2x0,8 ekw  
z poddasza na parter  
w RVKL fi18 p/t

istn. skrzynka łączeniowa teletech.  
wbudować ograniczniki przepięć

1x YnTKSY 1x2x0,8 ekw  
z parteru na poddasze  
w istn. RVKL fi15 p/t

1x YnTKSY ekw 1x2x0,8  
nowa trasa w RVKL fi18 p/t  
połączenie elem. 5/15 z 5/16



TECHNIKA P.POŻAROWA I BEZPIECZEŃSTWO			
Wykonawca: UL. CHOPINA 133, 96-503 SOCHACZEW			
Inwestycja: MODERNIZACJA SYSTEMU SYGNALIZACJI POŻARU W OŚRODKU SZKOLENIOWO - REHABILITACYJNYM KRUS TERESIN AL. DRUCKIEGO-LUBECKIEGO1,			
Tytuł Rysunku: Budynek oficyny. Rzut parteru. Rozmieszczenie elementów.			
Wykonał:	Imię i nazwisko	Podpis	Data: ....07.2012r.
Opracował:	mgr inż. Jarosław Kret		
Sprawił:	inż. Marek Masalski		Skala: 1:100