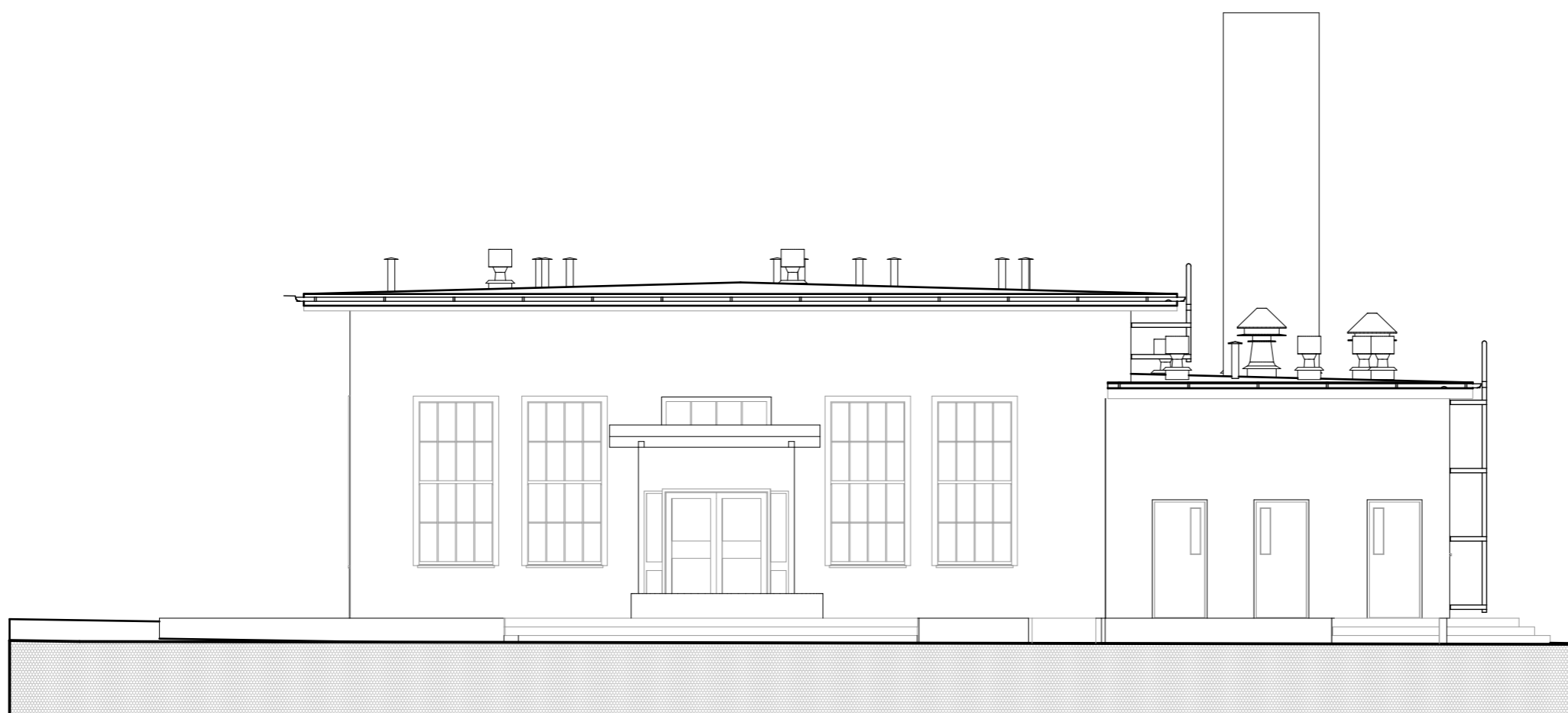


ELEWACJA PÓLN-ZACHODNIA



ELEWACJA PŁDN-ZACHODNIA

TREŚĆ		SKALA:
ELEWACJE		1:100
STADIUM		BRANŻA:
INWENTARYZACJA BUDOWLANA NA POTRZEBY PROJEKTU ROZBIÓRKI		A
TEMAT		DATA:
BUDYNEK STOŁÓWKI ul. Marii Konopnickiej 20, dz. nr 67, Obr. 1, 72-600 ŚWINOUJŚCIE		06.2012
INWESTOR		Nr RYSUNKU
FUNDUSZ SKŁADKOWY U BEZPIECZENIA SPOŁECZNEGO ROLNIKÓW Ul. Żurawia 32/34, 00-515 Warszawa		1.6
PROJEKTOWAŁ / OPRACOWAŁ :		PODPIS
mgr inż. arch. SŁAWOMIR ZIENTARSKI	30/ZPOIA/2005	
mgr inż. ADRIAN JAROSZEK	ZAP/0112/PWOK/05	
PRACOWNIA PROJEKTOWO - BUDOWALANA "A-PLUS" ul. GRAFITOWA 5/5, 72-006 SZCZECIN - MIERZYN tel./fax.: 0-91-4869286, e-mail: pracownia@a-plus.szczecin.pl		
		a-plus