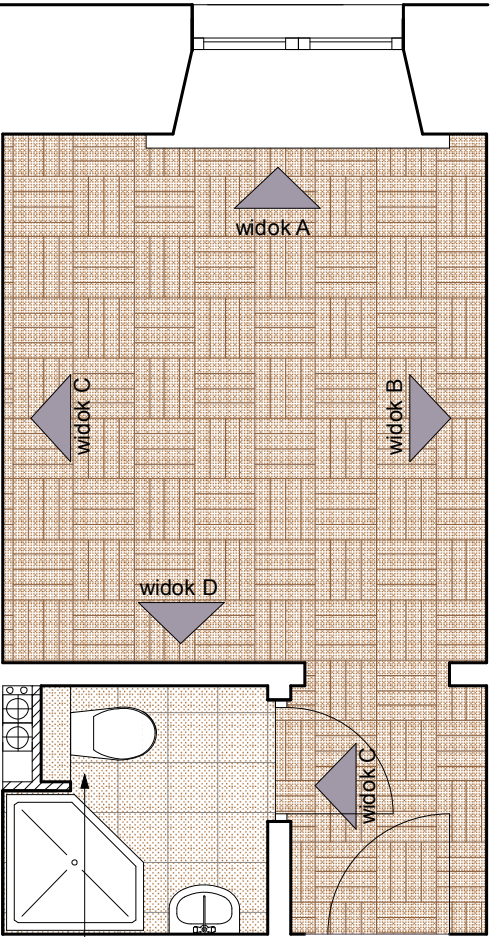


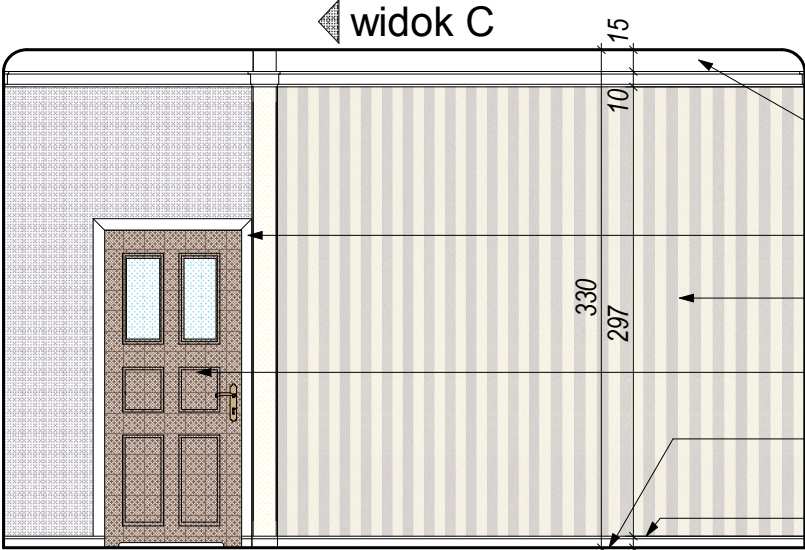
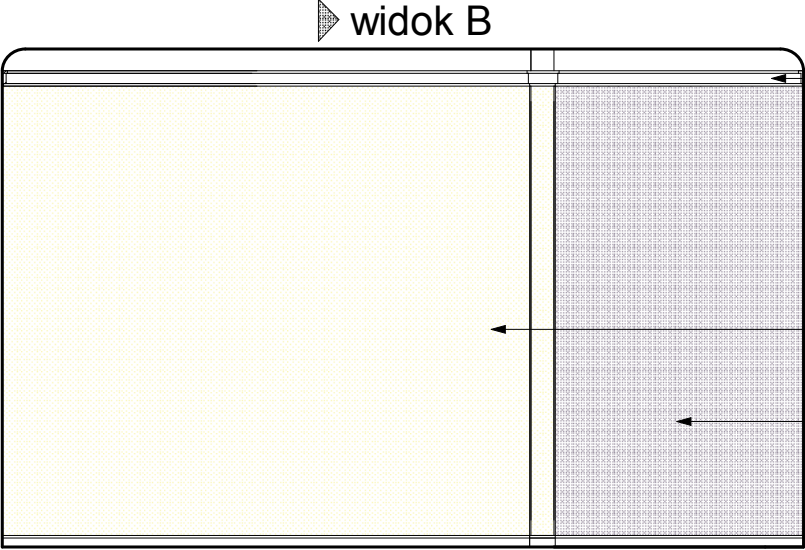
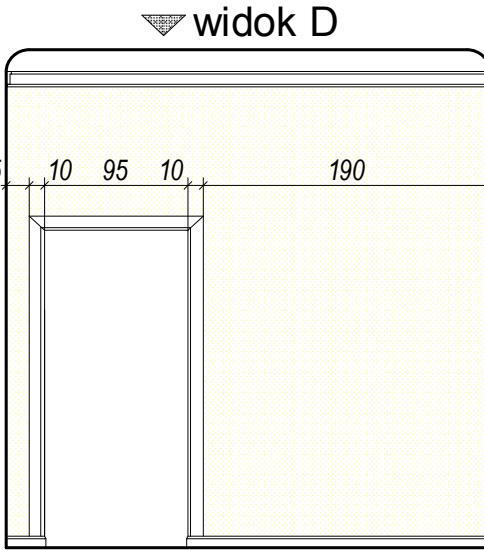
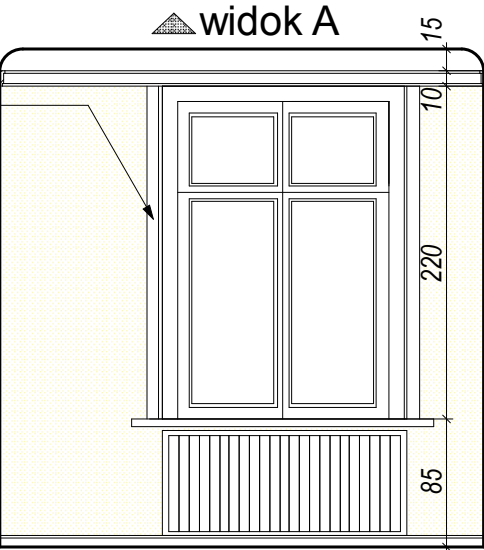
„Użyte w dokumentacji przykłady nazw własnych produktów bądź producentów dotyczące określonych modeli, systemów, elementów, materiałów, urządzeń itp. mają jedynie charakter wzorcowy (przykładowy) i dopuszczone jest zastosowanie rozwiązań równoważnych w stosunku do opisanych w dokumentacji, to jest takich, które będą posiadały co najmniej takie same lub lepsze parametry techniczne i funkcjonalne i nie obniżą określonych w dokumentacji standardów.”

Pokój nr 7

Listwa do obramowania okna w kolorze białym
wysokość 8-10 cm, grubość 1,6cm



Łazienka wyłożona płytkami ceramicznymi:
ściennymi o wymiarach 60x33cm oraz płytkami
podłogowymi 33x33cm
np. Marazzi, kolekcja Paris w kolorze Blanc
lub inne równoważne



Gzyms podsufitowy, wysokość 10-12cm
w kolorze białym



Farba akrylowa lateksowa wysokiej jakości
w kolorze mascarpone AF-20 (dobrano z palety Benjamin Moore
lub inna równoważna)
bądź jednolita tapeta w podobnym kolorze

Farba akrylowa lateksowa wysokiej jakości
w kolorze jasnym szarym (np. Pewter 2121-30 paleta Benjamin Moore
lub inna równoważna)

W miejscach występowania żyrandoli wiszących
zastosować detal sztukatorski w postaci rozety



Sufit- Farba akrylowa lateksowa wysokiej
jakości w kolorze białym

Listwa do obramowania drzwi w kolorze białym
wysokość 8-10 cm, grubość 1,6cm

Tapeta ścienna

Istniejąca stolarka drzwiowa - należy zdemontować,
oczyścić, naprawić, pomalować i ponownie zamontować

Istniejąca posadzka - parkiet drewniany
- do konserwacji

Listwa przypodłogowa w kolorze białym
wysokość 8-10 cm, grubość 1,6cm



Inne propozycje tapet ściennych:



Uwaga! Do każdej tapety należy dobrać indywidualnie kolor farby bądź inną pasującą kolorystycznie jednolitą tapetę.

UWAGA! WSZYSTKIE WYMIARY SPRAWDZIĆ I POBRAĆ Z NATURY!

| PRACOWNIA PROJEKTOWA AUTORIS ul. Pogodna 9 lok.19, 15-354 Białystok, tel. 085 7440474, kom. 501099632 www.autoris.com.pl | | | |
|---|--|------------|--|
| ARCHITEKT. | AUTOR: mgr inż. arch. Dariusz Łuriewski BŁ-POKK/16/2003 mgr inż. arch. Fabian Okurowski ŁOM/33/82 WSPÓŁPRACA: mgr inż. arch. Lerkiewicz Magdalena SPRAWDZAJĄCY: dr inż. arch. Janusz Grycel BŁ-PdOKK/36/2004 | PROJEKT | REMONT BUDYNKU - ZESPÓŁU PAŁACOWEGO OŚRODKA SZKOLENIOWO-REHABILITACYJNEGO KRUS |
| | | ADRES | Al. Księcia Druckiego- Lubeckiego 1 działka nr geod. 136/2 96-515 Teresin, gm. Sochaczew |
| | | INWESTOR | Fundusz Składowy Ubezpieczenia Społecznego Rolników ul. Żurawia 32/34, 00-515 Warszawa |
| DATA | SKALA | NR RYSUNKU | TYTUŁ RYSUNKU |
| 2013-05-22 | 1:50 | 09 | KOLORYSTYKA WNEȚRZ |