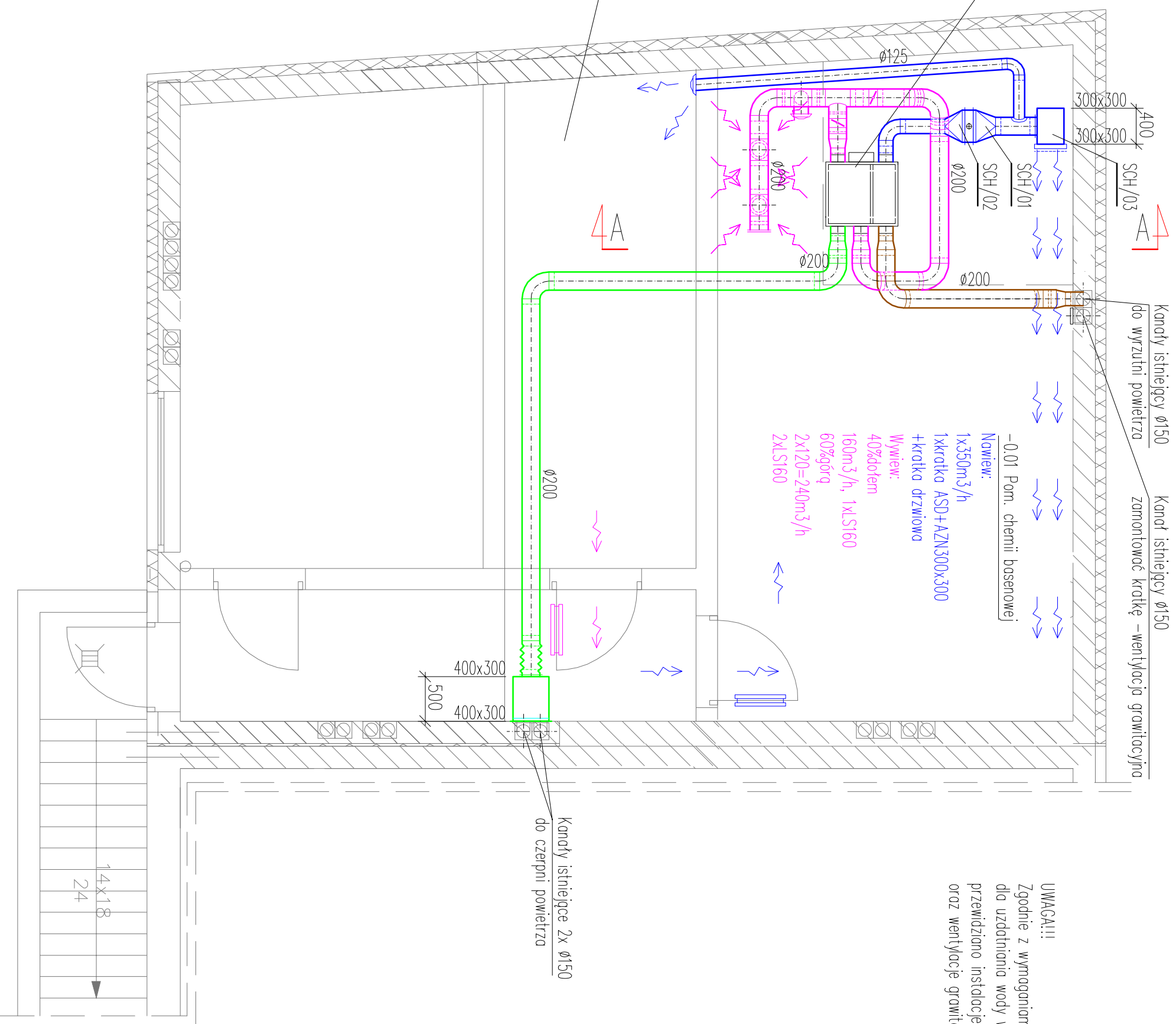


ZEFIR RK 500SPE
 $V_n = 400 \text{ m}^3/\text{h}$; $\text{dp} = 200 \text{ Pa}$
 $V_w = 400 \text{ m}^3/\text{h}$; $\text{dp} = 200 \text{ Pa}$
 Wymienik krzyżowy
 Rozstaw lamel 1,8mm
 (sprawność 60%)
 Nagrzewnica wodna 2,0kW
 Zasilanie 230V/1F/50Hz
 Na okres letni
 obciążenie wymiennika ciepła
 Pobór mocy elektr. 240W

-0.02 Pom. magazynowe
 Nawiew:
 $1 \times 50 \text{ m}^3/\text{h}$
 1xanemostat LF125
 Wywiew:
 odbywa samoczynny
 kratka drzwiowa



UWAGA!!!
 Zgodnie z wymaganiami stosowania środków chemicznych dla uzdatniania wody w pomieszczeniu chemii basenowej przewidziano instalację wentylacji mechanicznej w ilości 5w/h oraz wentylację grawitacyjną

- LEGENDA:**
- Kanały powietrza świeżego
 - Kanały powietrza wylwanego z pomieszczeń
 - Kanały powietrza nawiewanego do pomieszczeń
 - Kanały powietrza zużytego

Tytuł rysunku		Instalacja wentylacji mechanicznej		Skala: 1:50	
Instalacja wentylacji mechanicznej		RZUT PłWNICY			
Stadium: PROJEKT	Branża: SANITARNIA	Data: MARZEC 2011			
Nazwa obiektu: BUDOWLANO-WYKONAWCZY	Centrum Rehabilitacji Rolników KRUS „Sasanka” w Świnoujściu - pomieszczenie chemii basenowej				
Adres budowy: ul. Marii Konopnickiej 17-19, Świnoujście	Nr projektu:				
Projektant: mgr inż. Maciej Cyba	Podpis:				
Asystent prof.: mgr inż. Wojciech Wiela	Podpis:				
Sprawdził: prof.	Podpis:				
<p>A.B.H. CYBA <small>ФІЛОСОФІЯ ПРОЕКТА</small></p> <p>63-400 Ostrow Wielkopolski ul. Kosciuszki 4/6, tel. (062) 736-83-1-4, fax. (062) 391-77-32</p>					
Rys nr					WM1