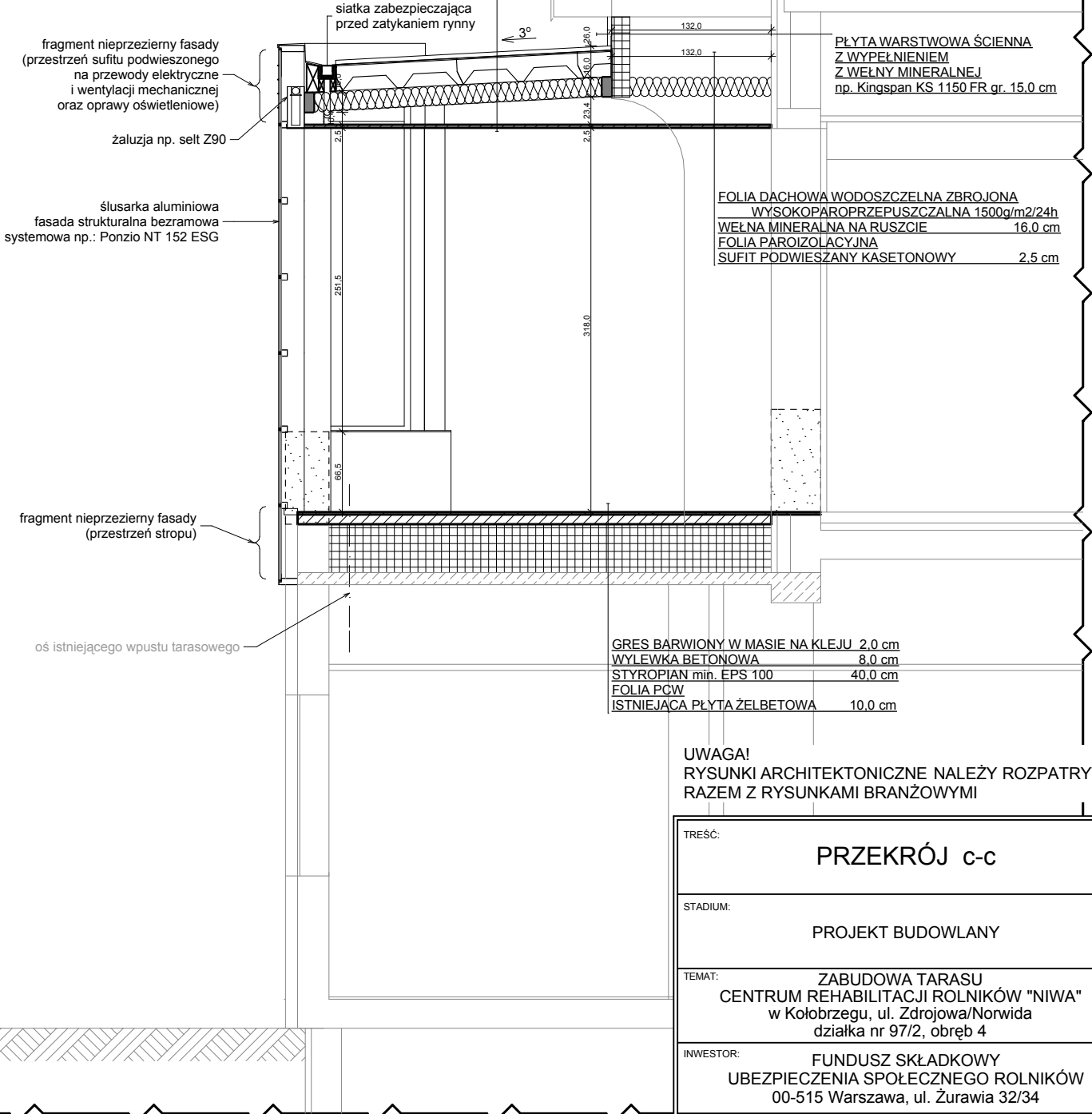


- NAWIERZCHNIOWA PAPERMOZGRZEWAŁNA
- Z BIAŁĄ NAWIERZCHNIĄ BAZALTOWĄ
- np. Tegola GEMINI FC GR 4.5 kg/m<sup>2</sup>
- PODKŁADOWA PAPERMOZGRZEWAŁNA
- Z NAWIERZCHNIĄ PIASKOWĄ
- np. Tegola GEMINI FC 3mm
- POKRYCIE DACHOWE Z KOMPOZYTOWEJ DACHOWEJ
- PŁYTY WARSTWOWEJ
- Z WYPEŁNIENIEM Z WEŁNY MINERALNEJ
- np. Kingspan KS 1000 XD Stal 28.8 cm
- PUSTKA WENTYLACYJNA 4.0 cm
- FOLIA DACHOWA WODOSZCZELNA ZBROJONA
- WYSOKOPAROPRZEPUSZCZALNA 1500g/m<sup>2</sup>/24h
- WEŁNA MINERALNA NA RUSZCIE 16.0 cm
- FOLIA PAROIZOLACYJNA
- SUFIT PODWIESZANY KASETONOWY 2.5 cm



- GRES BARWIONY W MASIE NA KLEJU 2.0 cm
- WYLEWKA BETONOWA 8.0 cm
- STYROPIAN min. EPS 100 40.0 cm
- FOLIA PCW
- ISTNIEJĄCA PŁYTA ŻELBETOWA 10.0 cm

**UWAGA!**  
 RYSUNKI ARCHITEKTONICZNE NALEŻY ROZPATRYWAĆ  
 RAZEM Z RYSUNKAMI BRANŻOWYMI

TREŚĆ:	<b>PRZEKRÓJ c-c</b>	SKALA:	<b>1:50</b>
STADIUM:	PROJEKT BUDOWLANY	BRANŻA:	<b>A</b>
TEMAT:	ZABUDOWA TARASU CENTRUM REHABILITACJI ROLNIKÓW "NIWA" w Kolobrzegu, ul. Zdrojowa/Norwida działka nr 97/2, obręb 4	DATA:	04.2010
INWESTOR:	FUNDUSZ SKŁADKOWY UBEZPIECZENIA SPOŁECZNEGO ROLNIKÓW 00-515 Warszawa, ul. Żurawia 32/34	Nr RYSUNKU	<b>A7</b>
PROJEKTOWAŁ:	BRANŻA:	Nr UPRAWNIEŃ	PODPIS:
mgr inż. arch. SŁAWOMIR ZIENTARSKI	A	30/ZPOIA/2005	
SPRAWDZIŁA:			
mgr inż. arch. ELIZA GOCZYŃSKA	A	21/ZPOIA/OKK/2007	

- LEGENDA:**
- ISTNIEJĄCE ŚCIANY BUDYNKU
  - ELEMENTY PROJEKTOWANE
  - WYBURZENIA

PRACOWNIA PROJEKTOWO - BUDOWALANA "A-PLUS"  
 ul. GRAFITOWA 5/5, 72-006 SZCZECIN - MIERZYN  
 tel./fax.: 0-91-4869286, e-mail: pracownia@a-plus.szczecin.pl

