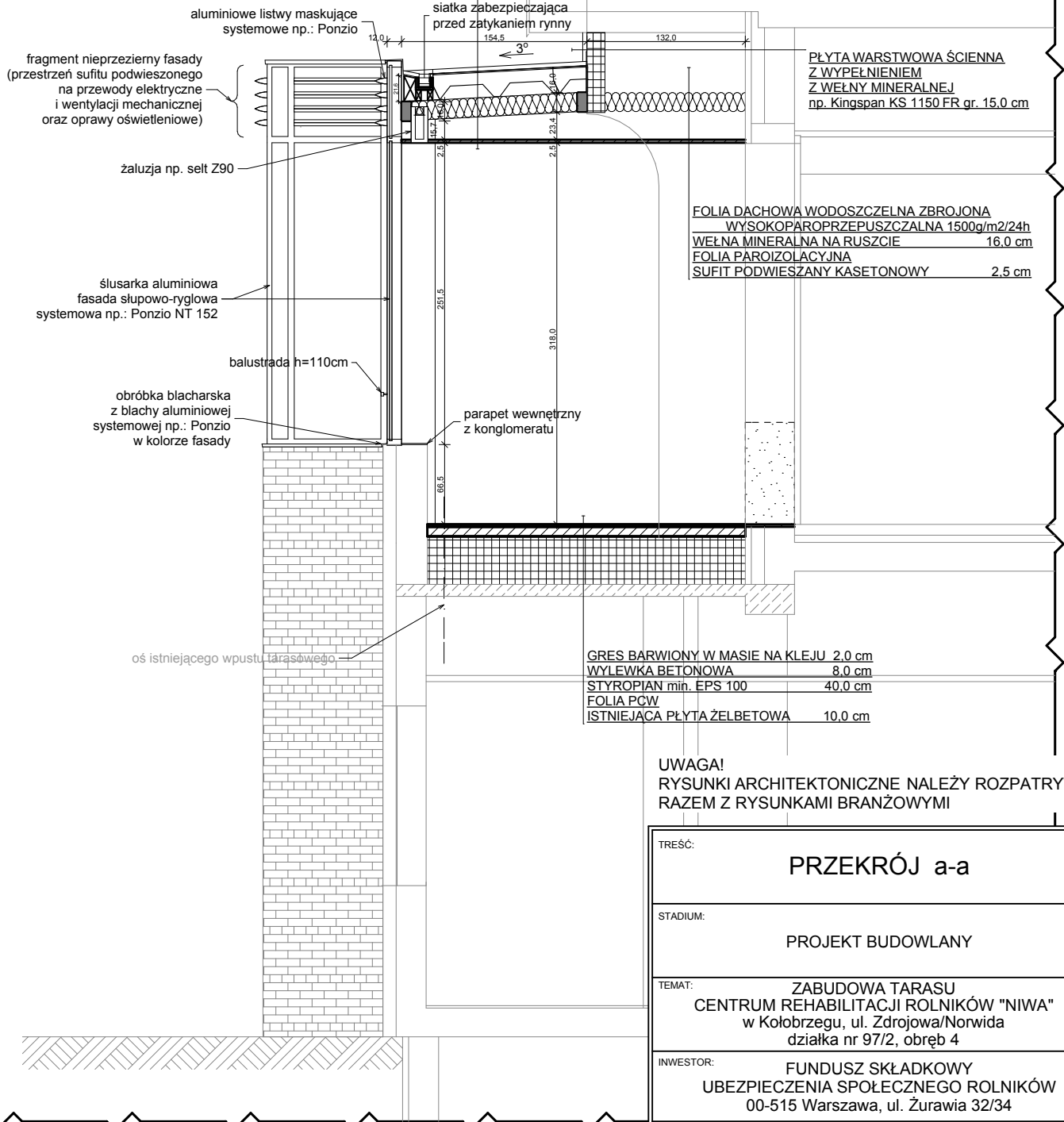


NAWIERZCHNIOWA PAPA TERMOZGRZEWALNA Z BIAŁĄ NAWIERZCHNIĄ BAZALTOWĄ np. Tegola GEMINI FC GR 4,5 kg/m <sup>2</sup>	
PODKŁADOWA PAPA TERMOZGRZEWALNA Z NAWIERZCHNIĄ PIASKOWĄ np. Tegola GEMINI FC 3mm	
POKRYCIE DACHOWE Z KOMPOZYTOWEJ DACHOWEJ PŁYTY WARSTWOWEJ Z WYPEŁNIENIEM Z WEŁNY MINERALNEJ np. Kingspan KS 1000 XD Stal	28,8 cm
PUSTKA WENTYLACYJNA	4,0 cm
FOLIA DACHOWA WODOSZCZELNA ZBROJONA WYSOKOPROPUSZCZALNA 1500g/m <sup>2</sup> /24h	
WEŁNA MINERALNA NA RUSZCIE	16,0 cm
FOLIA PAROIZOLACYJNA	
SUFIT PODWIESZANY KASETONOWY	2,5 cm



GRES BARWIONY W MASIE NA KLEJU	2,0 cm
WYLEWKA BETONOWA	8,0 cm
STYROPIAN min. EPS 100	40,0 cm
FOLIA PCW	
ISTNIEJĄCA PŁYTA ŻELBETOWA	10,0 cm

**UWAGA!**  
RYSUNKI ARCHITEKTONICZNE NALEŻY ROZPATRYWAĆ  
RAZEM Z RYSUNKAMI BRANŻOWYMI

TREŚĆ:	<b>PRZEKRÓJ a-a</b>		SKALA:	<b>1:50</b>
STADIUM:	PROJEKT BUDOWLANY		BRANŻA:	<b>A</b>
TEMAT:	ZABUDOWA TARASU CENTRUM REHABILITACJI ROLNIKÓW "NIWA" w Kołobrzegu, ul. Zdrojowa/Norwida działka nr 97/2, obręb 4		DATA:	04.2010
INWESTOR:	FUNDUSZ SKŁADKOWY UBEZPIECZENIA SPOŁECZNEGO ROLNIKÓW 00-515 Warszawa, ul. Żurawia 32/34		Nr RYSUNKU	<b>A5</b>
PROJEKTOWAŁ:	BRANŻA:	Nr UPRAWNIENI	PODPIS:	
mgr inż. arch. SŁAWOMIR ZIENTARSKI	A	30/ZPOIA/2005		
SPRAWDZIŁA:				
mgr inż. arch. ELIZA GOCZYŃSKA	A	21/ZPOIA/OKK/2007		

**LEGENDA:**

	ISTNIEJĄCE ŚCIANY BUDYNKU
	ELEMENTY PROJEKTOWANE
	WYBURZENIA

PRACOWNIA PROJEKTOWO - BUDOWALANA "A-PLUS"  
ul. GRAFITOWA 5/5, 72-006 SZCZECIN - MIERZYN  
tel./fax.: 0-91-4869286, e-mail: pracownia@a-plus.szczecin.pl

**a-plus**