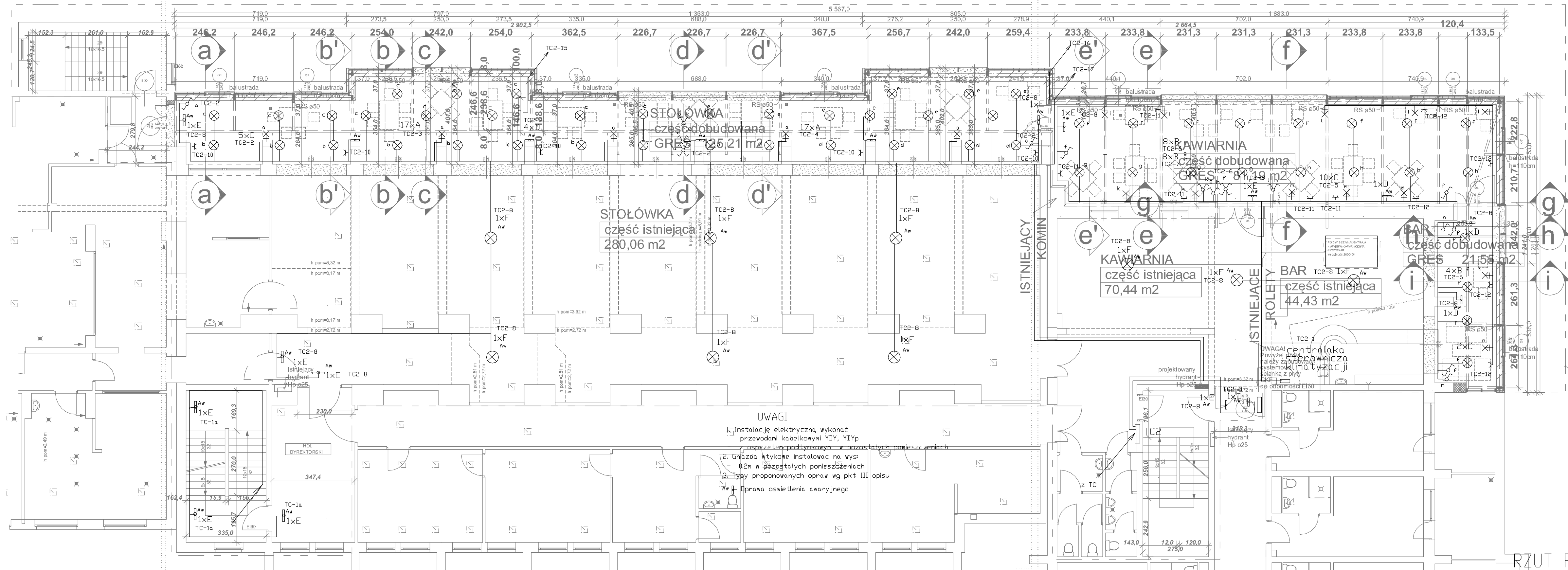


budynek D

budynek C



STOŁÓWKA
część dobudowana
GRES 105,21 m²

STOŁÓWKA
część istniejąca
280,06 m²

KAWIARNIA
część dobudowana
GRES 81,19 m²

KAWIARNIA
część istniejąca
70,44 m²

BAR
część istniejąca
44,43 m²

BAR
część dobudowana
GRES 21,55 m²

UWAGI

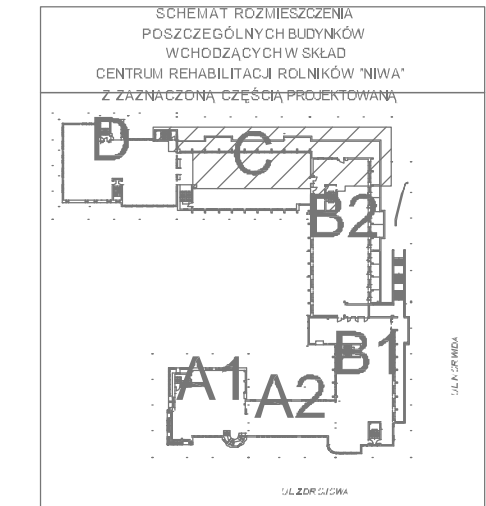
- Instalacje elektryczną wykonać przewodami kabelkowymi YDY, YDYp z osprzętem podtynkowym w pozostałych pomieszczeniach
- Gniazda wtykowe instalować na wys. 0,2m w pozostałych pomieszczeniach
- Typy proponowanych opraw wg pkt III opisu

• Oprawa oświetlenia awaryjnego

LEGENDA:

- ISTNIEJĄCE ŚCIANY BUDYNKU
- MUREK TARASU (kątki h=82cm, poziomach h=86,5cm)
- FRAGMENTY MURKU TARASU I ŚCIAN POD OKNAМИ DO WYBURZENIA
- FRAGMENT ŚCIANY DO ZAMUROWANIA
- POSZERZENIA FRAGMENTÓW STROPU TARASU DO WYLANIA
- ELEMENTY RALY STALOWEJ KONSTRUKCJI NOŚNEJ ZABUDOWY TARASU
- ŚLUPY STALOWEJ KONSTRUKCJI NOŚNEJ ZABUDOWY TARASU WRAZ Z RURAMI SPUSTOWYMI OBUJĘTE OBRACOWANIEM W KOLORZE ŚLUSARKI
- ŚLUSARKA ALUMINIOWA FASADA STRUKTURALNA BEZRAMIOWA SYSTEMOWA np.: PONZIO NT 152 ESG
- ŚLUSARKA ALUMINIOWA FASADA ŚLUPOWO-RYGLOWA SYSTEMOWA np.: PONZIO NT 152
- SCHEMAT EWAKUACJI Z CZĘŚCI PARTERU OBJĘTEJ OPRACOWANIEM

OBRYS ZAKRESU OPRACOWANIA



RZUT PARTERU 1:100

PLAN INSTALACJI ELEKTRYCZNEJ RZUT PARTERU		SKALA: 1:100
STANOWISKO: PROJEKT BUDOWLANY	BRANŻA: E	DATA: 04.2010
Tytuł: ZABUDOWA TARASU CENTRUM REHABILITACJI ROLNIKÓW "NIWA" w Kolobrzegu, ul. Zdrojowa/Nowida FUNDUSZ SKŁADKOWY		INFORMACJA: E2
INWALID: UBEZPIECZENIA SPOŁECZNEGO ROLNIKÓW 00-515 Warszawa, ul. ŻURAWIA 32/34		PROJEKTOWAŁ: mgr inż. Zbigniew Rzevuski
PRACOWNIK ODP: Szczepan Smotrycki	BRANŻA: E	INSTRUMENTY: 37/Sz/74
BRANŻA: E	INSTRUMENTY: 206/Sz/76	PODPIS: a-plus
PRACOWNIA PROJEKTOWO-BUDOWLANA "A-PLUS" ul. GRAFITOWA 5/5, 72-406 SZCZECIN - MERZYN tel./fax.: 0-91-4869286, e-mail: pracownia@aplus.szczecin.pl		