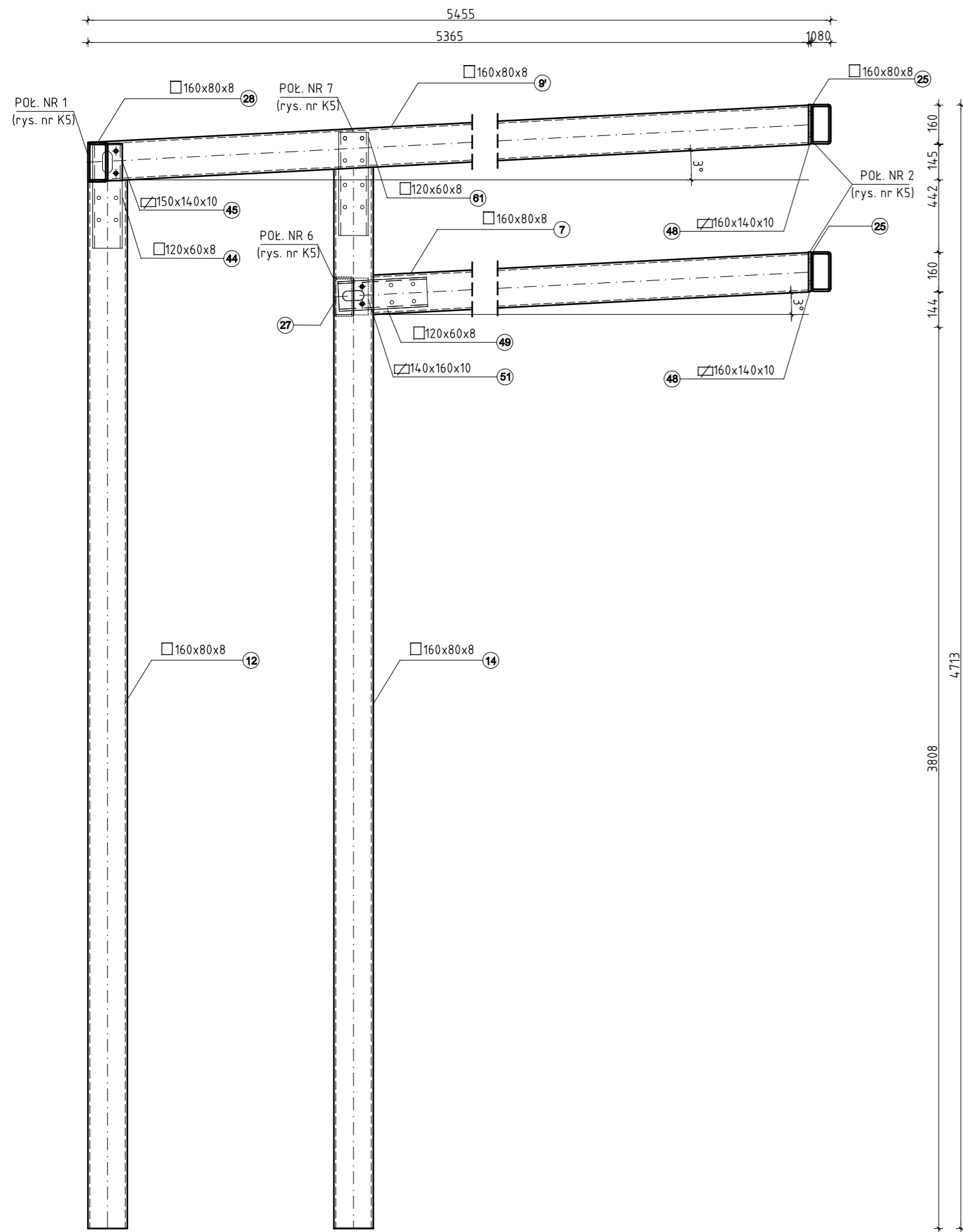
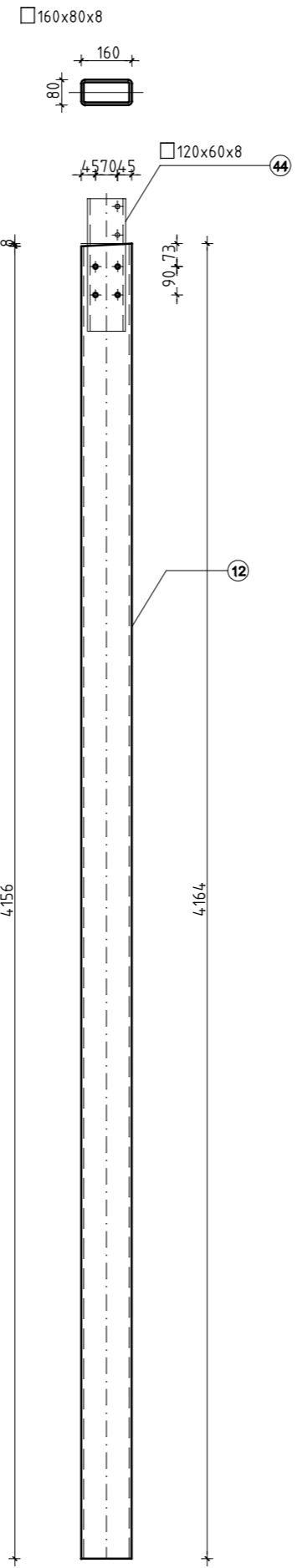


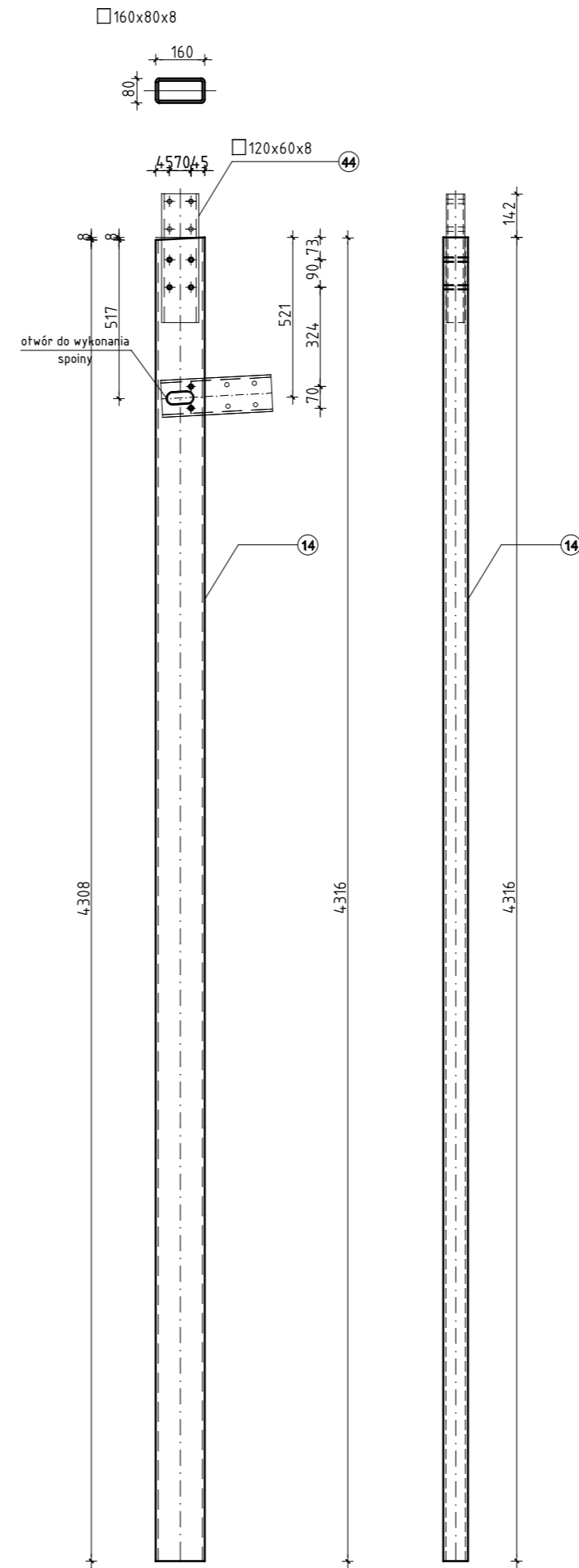
PRZEKRÓJ F - F



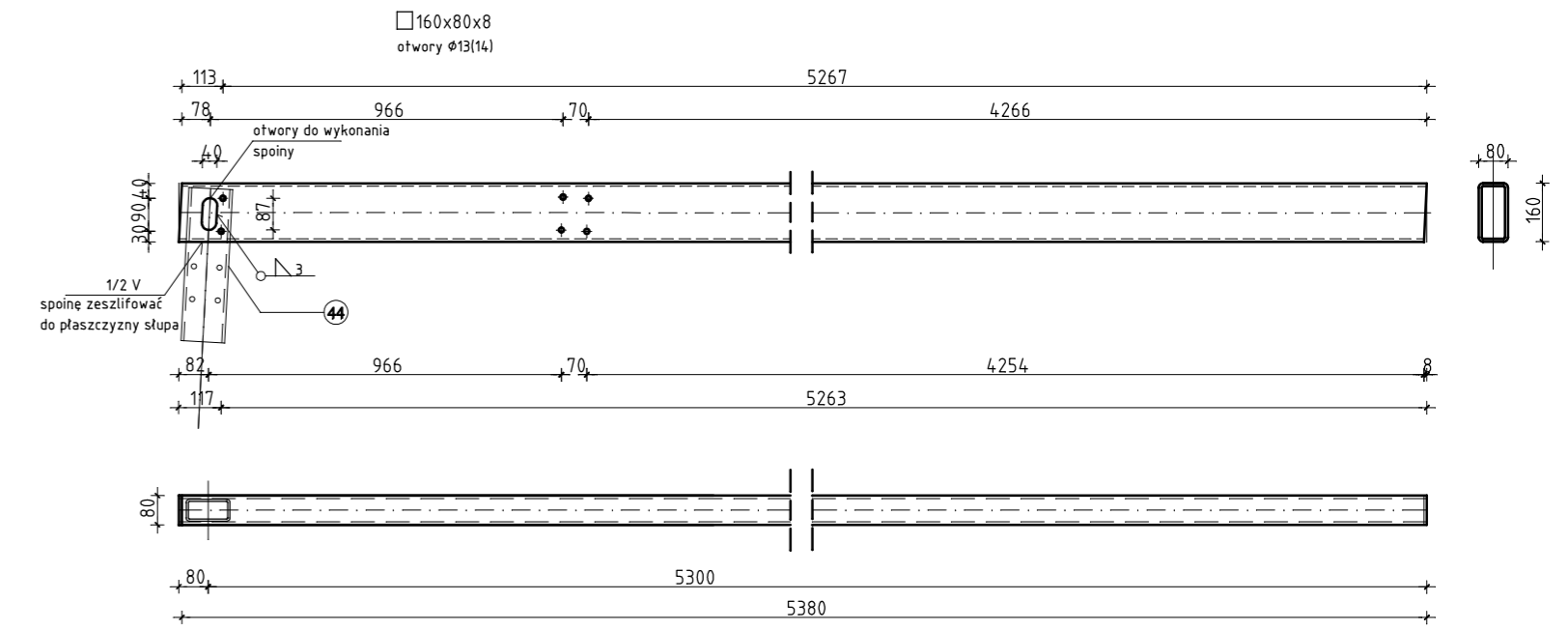
ELEMENT NR 12



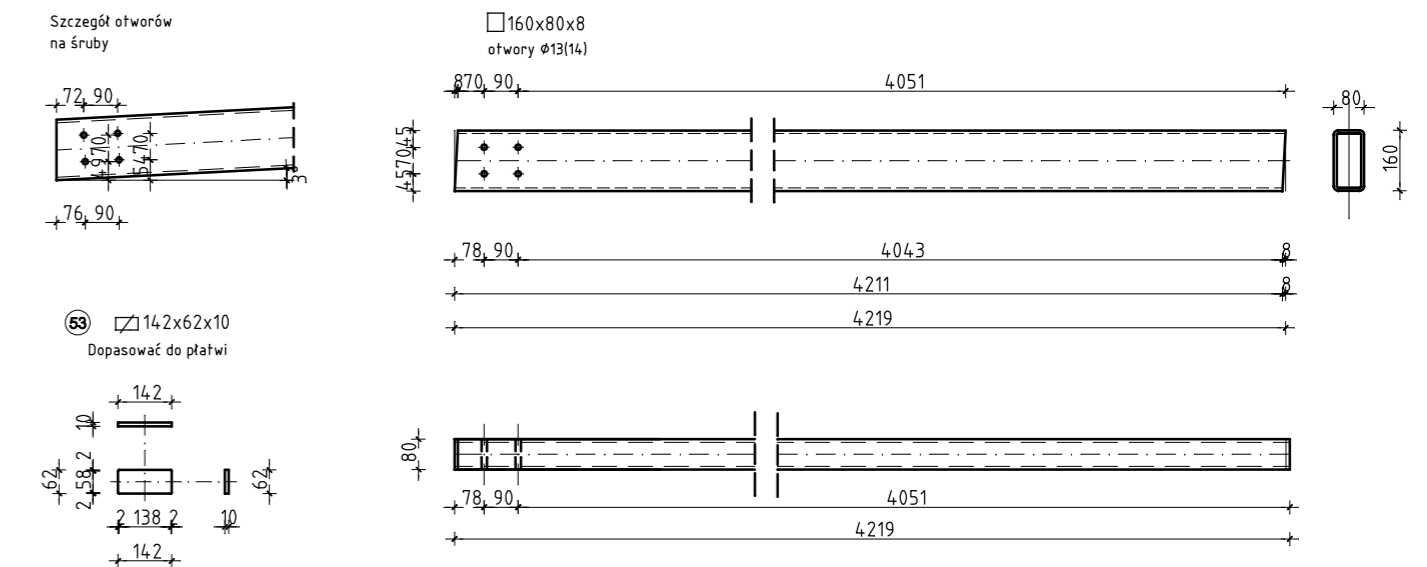
ELEMENT NR 14



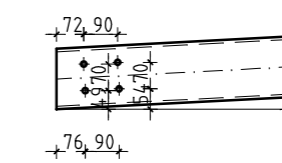
ELEMENT NR 9'



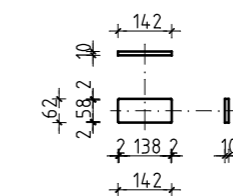
ELEMENT NR 7



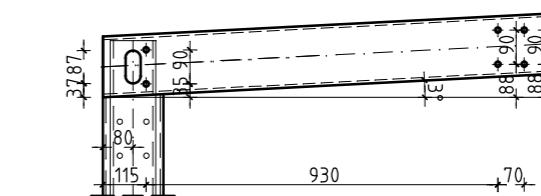
Szczegół otworów na śruby



142x62x10
Dopasować do płatwi



Szczegół otworu do wykonania spoiny otworów na śruby



Stal profilowa S235JR92
Elektrody ER 1.46
Śruby M12, klasy 8.8
Do połączeń rurowych należy zastosować podkładki centrujące z blachy grubości 1 i 2mm.
Rozstaw otworów zgodnie z elementem.
Blachy połączyć z elementami spionami czołowymi 1/2 V
Nieopisane spoiny pachwinowe grubości 0,7 grubości cieńszego z łączonych elementów
Słupy przyspawać do ramy nr 2 spoinami czołowymi 1/2 V
Element nr 53 przyspawać do płatwi w miejscu poł. nr 1

PRZEKRÓJ F - F		SKALA: 1:50
STADIUM	PROJEKT BUDOWLANY	BRANŻA: K
TEMAT	ZABUDOWA TARASU CENTRUM REHABILITACJI ROLNIKÓW "NIWA" w Kotobrzegu, ul. Zdrojowa/Norwida	DATA: 04.2009
INWESTOR	FUNDUSZ SKŁADKOWY UBEZPIECZENIA SPOŁECZNEGO ROLNIKÓW 00-515 Warszawa, ul. Żurawia 32/34	Nr RYSUNKU K10
PROJEKTOWAŁ:	BRANŻA NR UPRAWNIENI:	PODPIS
mgr inż. ADRIAN JAROSZEK	K ZAP/0112/PWOK/05	
OPRACOWAŁ:		
mgr inż. PAULINA PALICKA	K	
SPRAWDZIŁ:		
mgr inż. MIROŚLAW SYPEK	K 206/Sz/02	
PRACOWNIA PROJEKTOWO - BUDOWALANA "A-PLUS" ul. GRAFITOWA 5/5, 72-006 SZCZECIN - MIERZYN tel./fax: 0-91-4869286, e-mail: pracownia@a-plus.szczecin.pl		a-plus