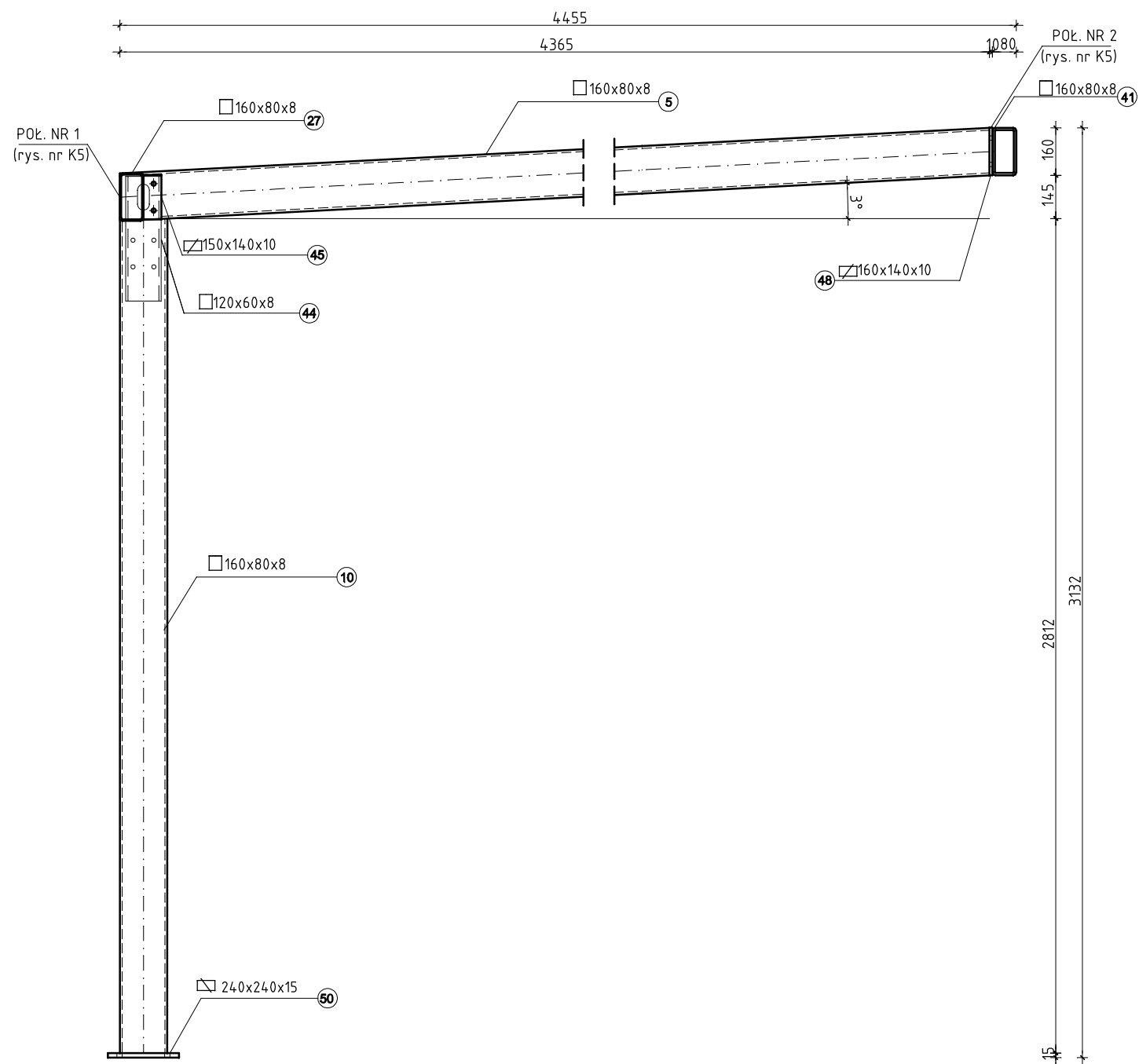
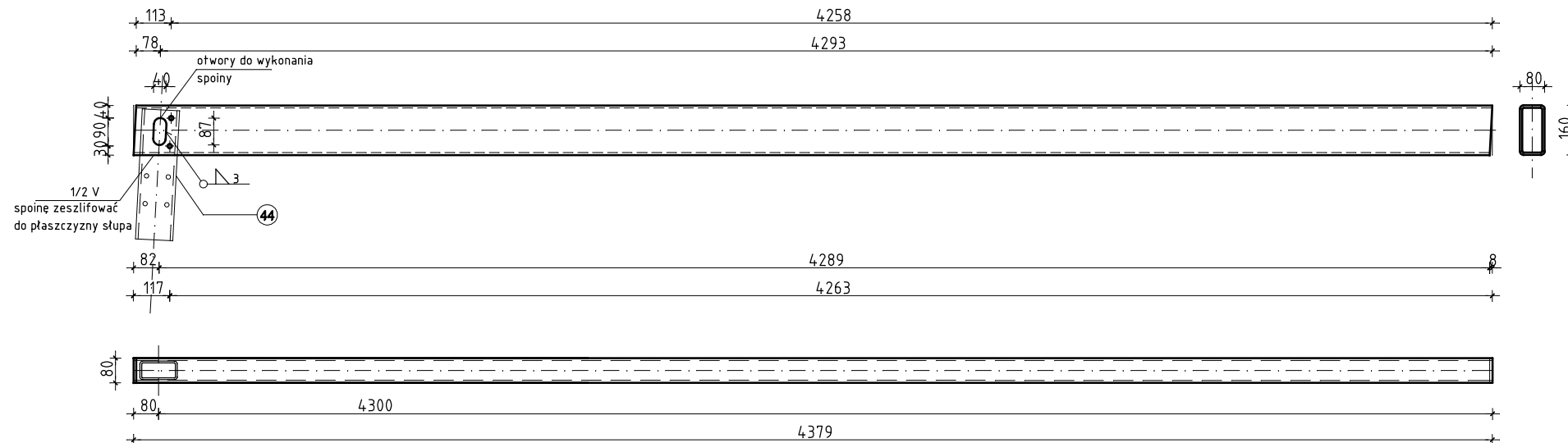


PRZEKRÓJ E' - E'



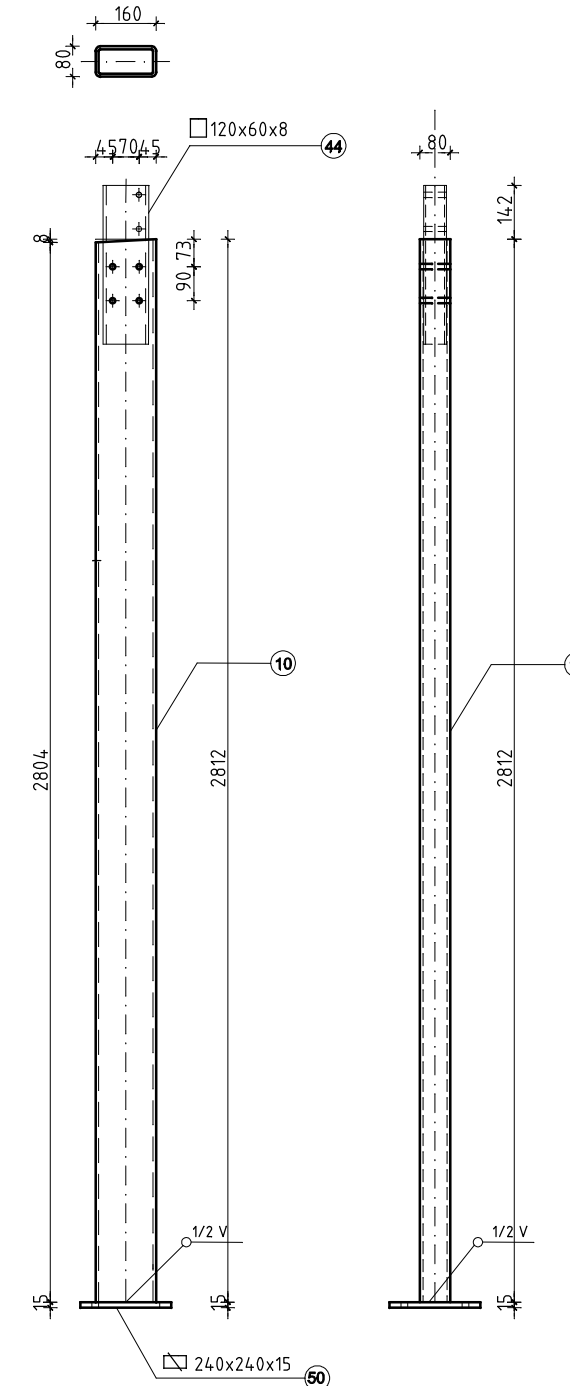
ELEMENT NR 5

160x80x8  
otwory Ø13(14)

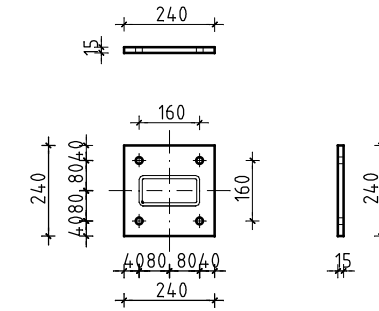


ELEMENT NR 10

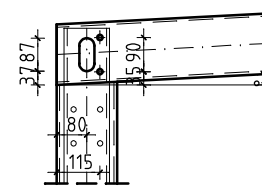
160x80x8



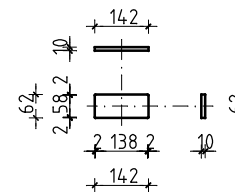
50 240x240x15  
otwory Ø17(18)



Szczegół otworu do wykonania spoiny otworów na śruby



53 142x62x10



Stal profilowa S235JR92  
Elektrody ER 1.46  
Śruby M12, klasy 8.8  
Do połączeń rurowych należy zastosować podkładki centrujące z blachy grubości 1 i 2mm.  
Rozstaw otworów zgodnie z elementem.  
Blachy połączyć z elementami spionami czotowymi 1/2 V  
Nieopisane spoiny pachwinowe grubości 0,7 grubości cieńszego z łączonych elementów.  
Element nr 53 przyspawać do płaty w miejscu poł. nr 1

<b>PRZEKRÓJ E' - E'</b>			SKALA: <b>1:50</b>
STADIUM			BRANŻA: <b>K</b>
<b>PROJEKT BUDOWLANY</b>			DATA: 04.2009
TEMAT ZABUDOWA TARASU CENTRUM REHABILITACJI ROLNIKÓW "NIWA" w Kołobrzegu, ul. Zdrojowa/Norwida			Nr RYSUNKU <b>K9</b>
INWESTOR FUNDUSZ SKŁADKOWY UBEZPIECZENIA SPOŁECZNEGO ROLNIKÓW 00-515 Warszawa, ul. Żurawia 32/34			
PROJEKTOWAŁ:	BRANŻA	NR UPRAWNIENI	PODPIS
mgr inż. ADRIAN JAROSZEK	K	ZAP/0112/PWOK/05	
OPRACOWAŁ:			
mgr inż. PAULINA PALICKA	K		
SPRAWDZIŁ:			
mgr inż. MIROSLAW SYPEK	K	206/Sz/02	
PRACOWNIA PROJEKTOWO - BUDOWALANA "A-PLUS" ul. GRAFITOWA 5/5, 72-006 SZCZECIN - MIERZYN tel./fax: 0-91-4869286, e-mail: pracownia@a-plus.szczecin.pl			<b>applus</b>