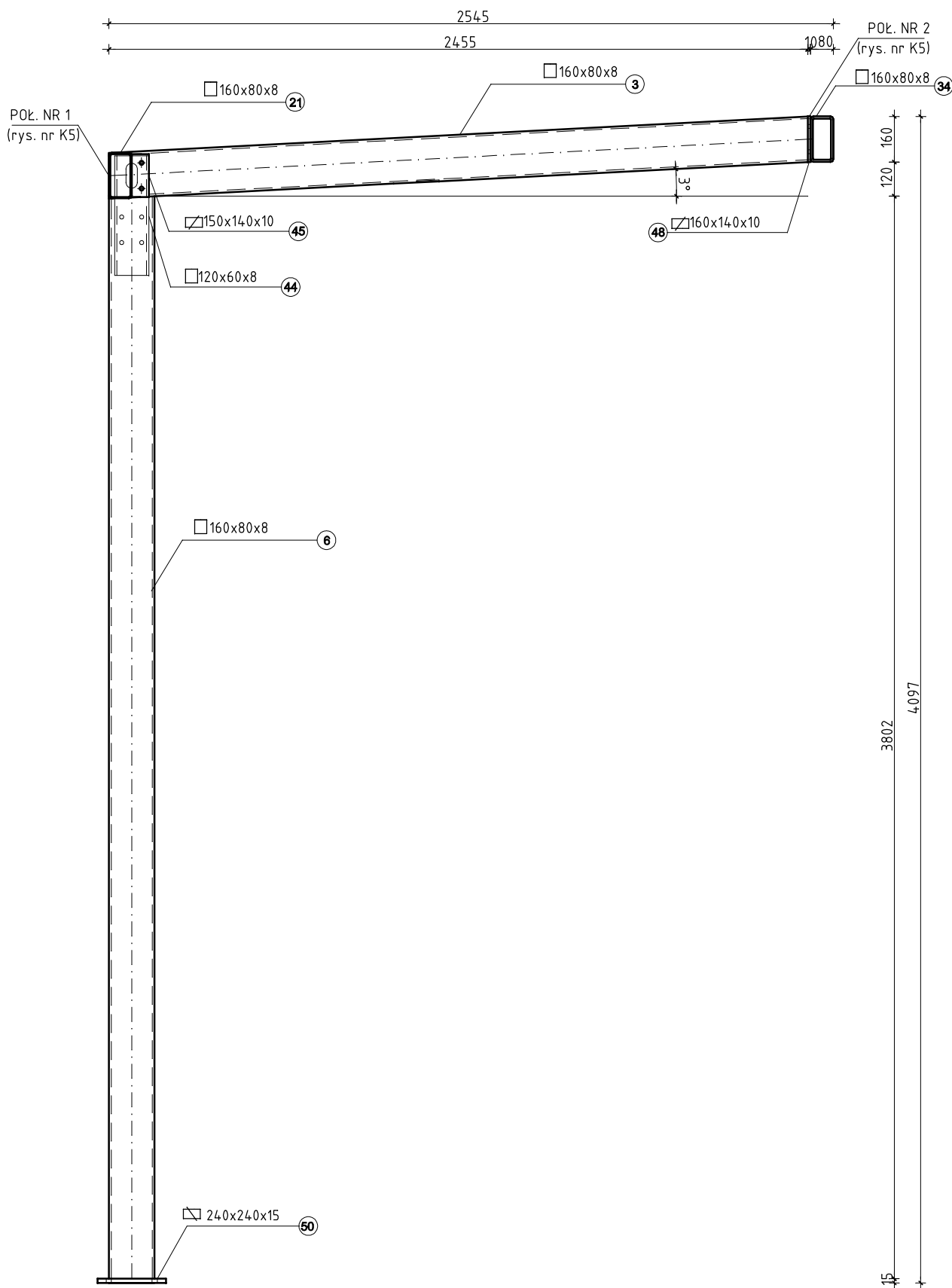
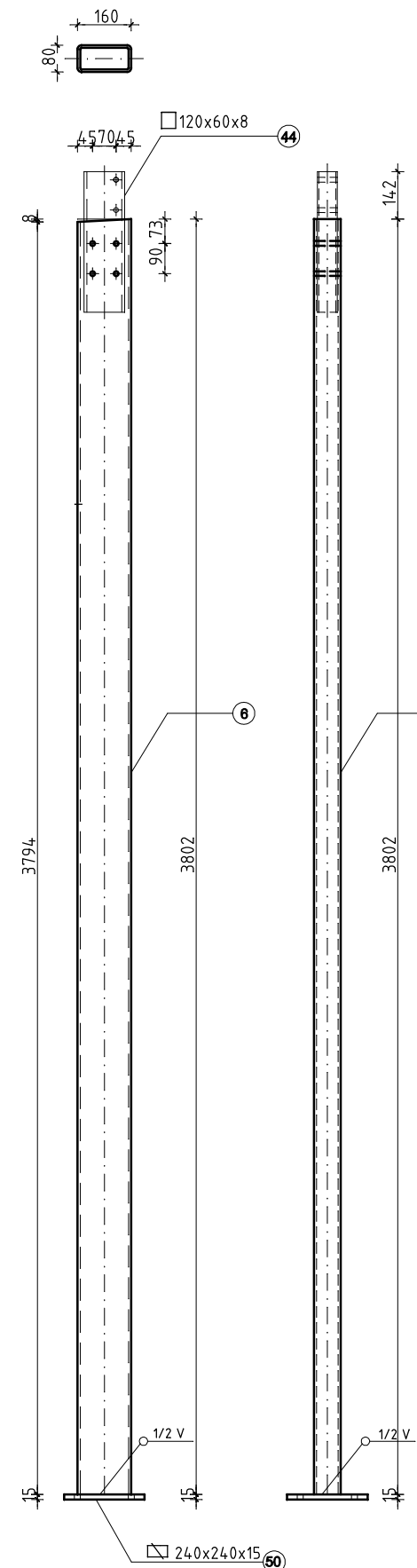


PREKRÓJ C - C



ELEMENT NR 6

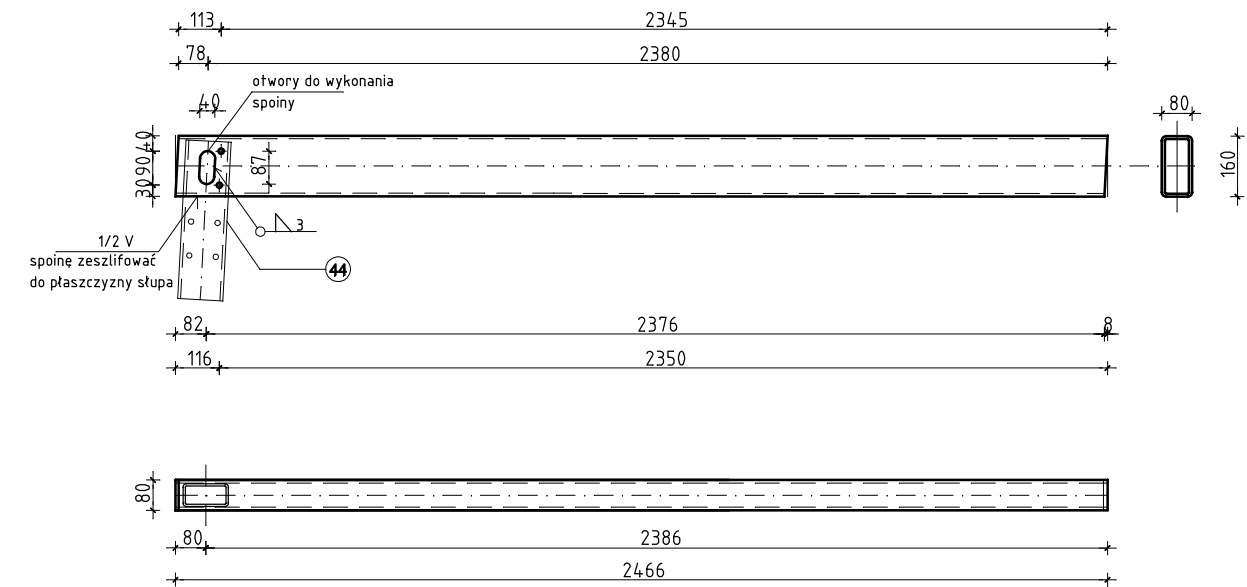
□ 160x80x8



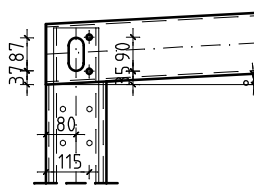
ELEMENT NR 3

□ 160x80x8

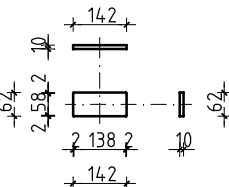
otwory $\phi 17(18)$



Szczegół otworu do wykonania spoiny otworów na śruby



53 □ 142x62x10
Dopasować do płatwi



Stal profilowa S235JR92

Elektrody ER 1.46

Śruby M12, klasy 8.8

Do połączeń rurowych należy zastosować podkładki centrujące z blachy grubości 1 i 2mm.

Rozstaw otworów zgodnie z elementem.

Blachy potoczyć z elementami spionami czołowymi 1/2 V

Nieopisane spoiny pachwinowe grubości 0,7 grubości cieńszego z łączonych elementów.

Element nr 53 przyspawać do płatwi w miejscu poł. nr 1

PRZEKRÓJ C - C		SKALA: 1:50
PROJEKT BUDOWLANY		BRANŻA: K
ZABUDOWA TARASU CENTRUM REHABILITACJI ROLNIKÓW "NIWA" w Kołobrzegu, ul. Zdrojowa/Norwida		DATA: 04.2009
FUNDUSZ SKŁADKOWY UBEZPIECZENIA SPOŁECZNEGO ROLNIKÓW 00-515 Warszawa, ul. Żurawia 32/34		Nr RYSUNKU K7
PROJEKTOWAŁ:	BRANŻA	NR UPRAWNIENI:
mgr inż. ADRIAN JAROSZEK	K	ZAP/0112/PWOK/05
OPRACOWAŁ:		
mgr inż. PAULINA PALICKA	K	
SPRAWDZIŁ:		
mgr inż. MIROSŁAW SYPEK	K	206/Sz/02
PRACOWNIA PROJEKTOWO - BUDOWALANA "A-PLUS" ul. GRAFITOWA 5/5, 72-006 SZCZECIN - MIERZYN tel./fax.: 0-91-4869286, e-mail: pracownia@a-plus.szczecin.pl		a-plus