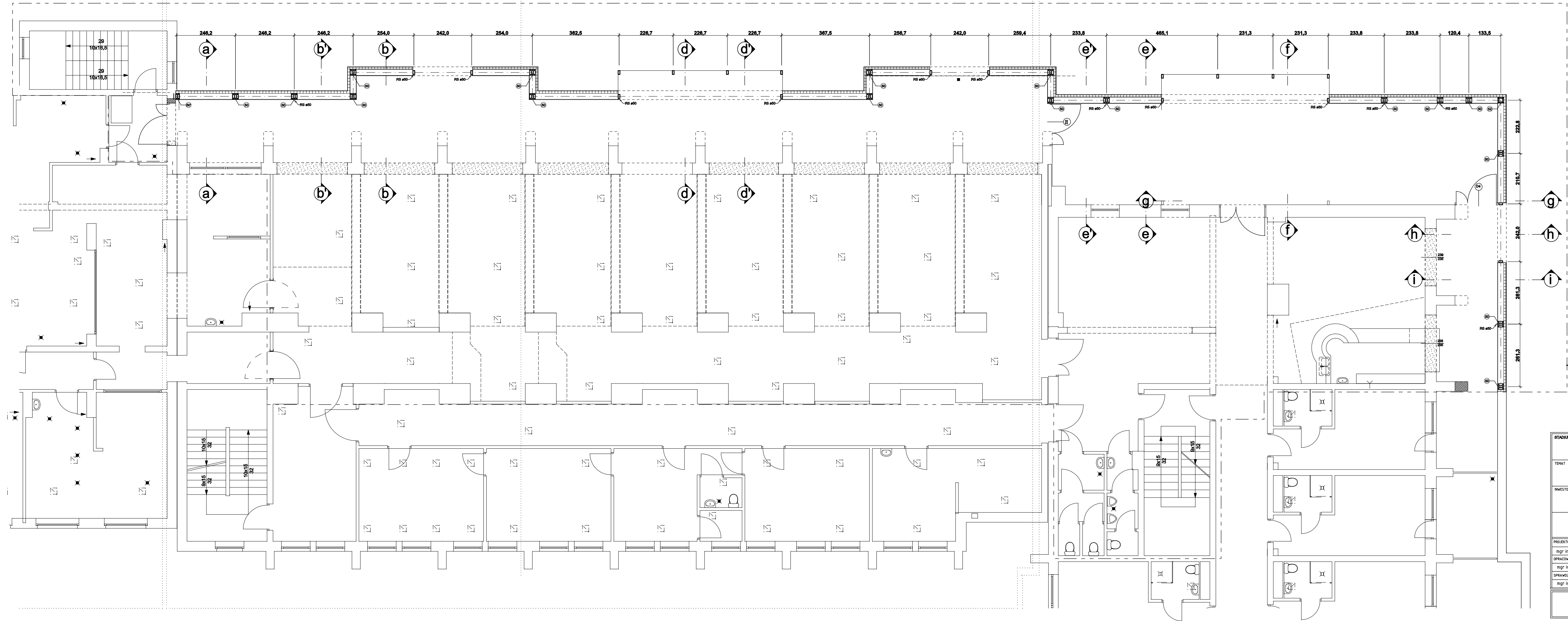


budynek D

budynek C



Stal profilowa S235JR92  
 Elektrody ER 146  
 Kotwy HILTI HAS - E M 16x125/38  
 HAS - E M 12x110/28  
 Żywica HIT HY 150  
 Rozstaw otworów zgodnie z elementem.  
 Blachy połączyć z elementami sponami  
 czotowymi 1/2 V

budynek B2

OBRYS ZAKRESU  
 OPRACOWANIA

STADIUM		UKŁAD BLACH PODSTAWY		SKALA:	1:100
TYTUŁ		PROJEKT BUDOWLANY		BRANŻA:	K
INWESTOR		ZABUDOWA TARASU CENTRUM REHABILITACJI ROLNIKÓW "NIWA" w Kolbrzeżu, ul. Zdrojowa/Norwida		DATA:	04.2009
		FUNDUSZ SKŁADKOWY UBEZPIECZENIA SPOŁECZNEGO ROLNIKÓW 00-515 Warszawa, ul. Żurawia 32/34		Nr RYSUNKU	K2
PROJEKTOWAŁ	mgr inż. ADRIAN JAROSZEK	BRANŻA	K	NR UPRAWNIEN	ZAP/0112/PWOK/05
OPRACOWAŁ	mgr inż. PAULINA PALICKA				
SPRAWDZIŁ	mgr inż. MIROSŁAW SYPEK				
PRACOWNIA PROJEKTOWO - BUDOWLANA "A-PLUS" ul. GRAFITOWA 5/5, 72-006 SZCZECIN - MIERZYN tel./fax.: 0-91-6869286, e-mail: pracownia@a-plus.szczecin.pl					
					<b>a-plus</b>